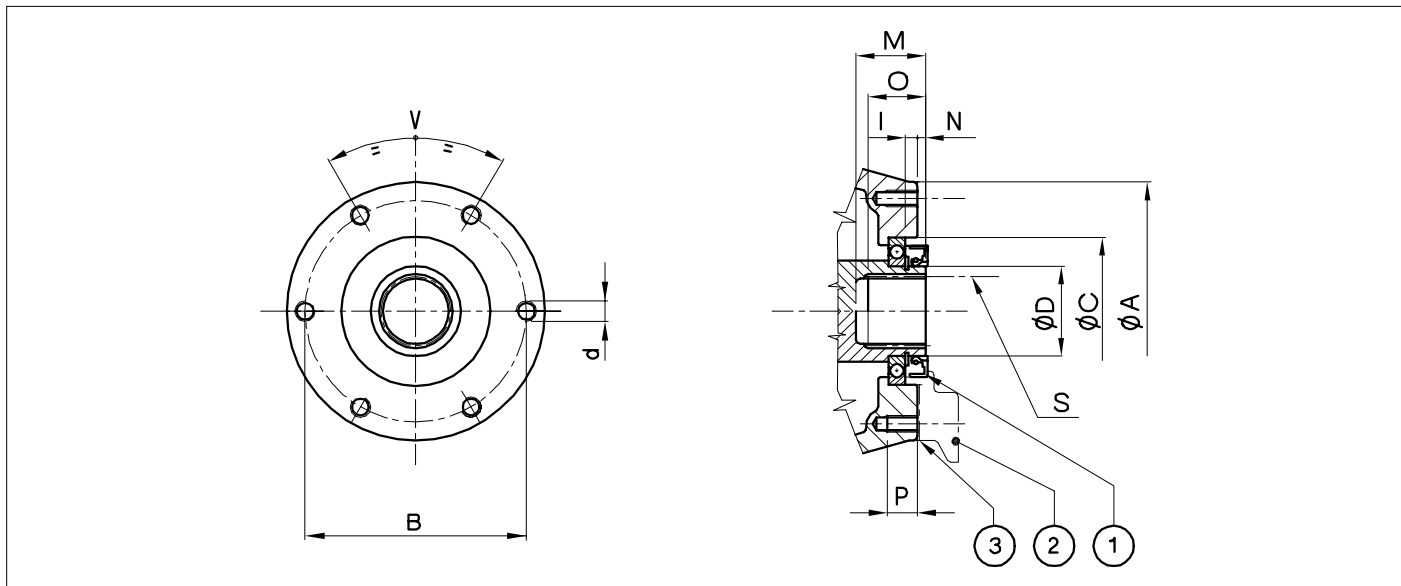


Entrata universale

Universal input



A	B	C	D	I	M	N	O	P	d	S	V
165	145	95f7	60f7	9	46	4	38	22	M12	A50x45 DIN 5482	6x60°

① TENUTA OLIO / OIL SEAL
BA 60-85-10 DIN 3760

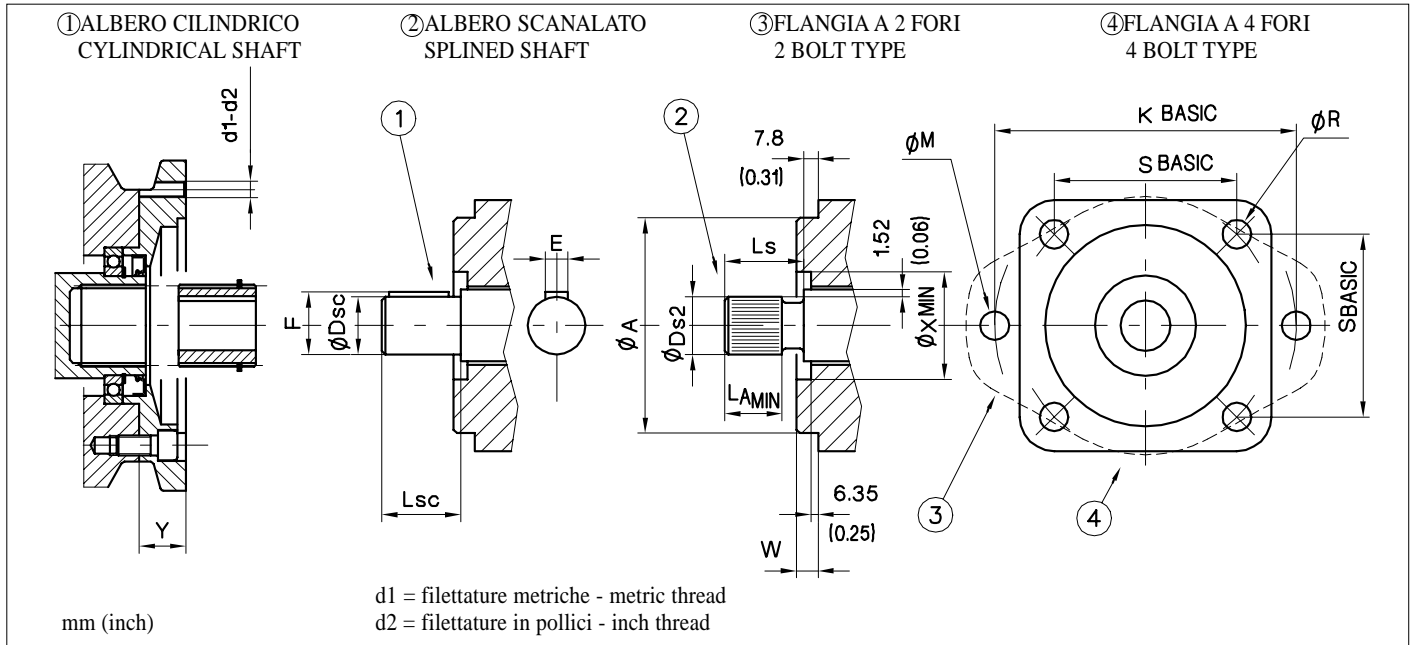
BA 65-85-10 DIN 3760
PER / FOR EC2150/EC2250/
EC3600/EC3800

② FLANGIA MOTORE
MOTOR FLANGE

③ GUARNIZIONE / GASKET
Code BREVINI 366/022.4/9000

Flangiature per motori a norme SAE J 744C

Adaptors for motors - SAE J 744C



SAE	ØA	W	ØX MIN.	K BASIC	ØM	S BASIC	ØR	ALBERO SCANALATO SPLINED SHAFT					ALBERO CILINDRICO CYLINDRICAL SHAFT			
								Nr.DENTI No.TEETH	30° D.P.	DS2	LS	LA MIN.	ØDSC	LSC	F	E
A	82,55 (3,250)	6,35 (0,25)	-	106,4 (4,188)	11,1 (0,438)	75,22 (2,96)	-	9	16/32	15,875 (0,625)	24 (0,938)	7,6 (0,30)	15,875 (0,625)	24 (0,938)	17,6 (0,693)	4 (0,1563)
B	101,6 (4,00)	9,65 (0,38)	50,8 (2,00)	146 (5,75)	14,3 (0,562)	89,8 (3,536)	14,3 (0,562)	13	16/32	22,22 (0,875)	33,3 (1,312)	10,2 (0,40)	22,22 (0,875)	33,3 (1,312)	24,95 (0,982)	6,35 (0,25)
B-B	101,6 (4,00)	9,65 (0,38)	50,8 (2,00)	146 (5,75)	14,3 (0,562)	89,8 (3,536)	14,3 (0,562)	15	16/32	25,4 (1,00)	38,1 (1,50)	12,7 (0,50)	25,4 (1,00)	38,1 (1,50)	28,1 (1,106)	6,35 (0,25)
C	127 (5,00)	12,7 (0,50)	63,5 (2,50)	181 (7,125)	17,5 (0,688)	114,5 (4,508)	14,3 (0,572)	14	12/24	31,75 (1,25)	47,6 (1,875)	15,2 (0,60)	31,75 (1,25)	47,6 (1,875)	35,2 (1,386)	7,8 (0,3125)
C-C	127 (5,00)	12,7 (0,50)	63,5 (2,50)	181 (7,125)	17,5 (0,688)	114,5 (4,508)	14,3 (0,562)	17	12/24	38,1 (1,50)	54 (2,125)	17,8 (0,70)	38,1 (1,50)	54 (2,125)	42,25 (1,662)	9,525 (0,375)
D	152,4 (6,00)	12,7 (0,50)	70 (2,75)	228,6 (9,00)	20,6 (0,812)	161,6 (6,364)	20,6 (0,812)	13	8/16	44,45 (1,75)	66,67 (2,625)	20,3 (0,80)	44,45 (1,75)	66,67 (2,625)	49,3 (1,941)	11,1 (0,4375)
E	165,1 (6,50)	15,87 (0,625)	70 (2,75)	317,5 (12,50)	27 (1,062)	224,5 (8,839)	20,6 (0,812)	13	8/16	44,45 (1,75)	66,67 (2,625)	20,3 (0,80)	44,45 (1,75)	66,67 (2,625)	49,3 (1,941)	11,1 (0,4375)

SAE	Y	Nr. FORI No. BOLT	CODICE DI ORDINAZIONE / ORDERING CODE			CODICE DI ORDINAZIONE / ORDERING CODE		
			Flangia con d1 / Flange with d1			Flangia con d2 / Flange with d2		
			d1 Metrico/Metric	Albero scanalato Splined shaft	Albero cilindrico Cylindrical shaft	d2 Pollici/Inch	Albero scanalato Splined shaft	Albero cilindrico Cylindrical shaft
A	25 (0,984)	2 - 4	M10 T.U. 15	611.2550.2680	611.2550.0900	3/8 0,59 Min Full Thread	611.4770.2680	611.4770.0900
B	25 (0,984)	2 - 4	M12 T.U. 25	611.2570.0580	611.2570.0460	1/2 - 13 1,00 Min Full Thread	611.4390.0580	611.4390.0460
B-B	25 (0,984)	2 - 4	M12 T.U. 25	611.2570.1940	611.2570.0500	1/2 - 13 1,00 Min Full Thread	611.4390.1940	611.4390.0460
C	28 (1,102)	2	M16 T.U. 20	611.0180.1480	611.0180.0510	5/8-11 0,78 Min F.T.	611.4530.1480	611.4530.0510
			M14 T.U. 20			1/2-13 0,78 Min F.T.		
C-C	79 (3,110)	2	M16 T.U. 20	611.0180.2540	611.0180.1750	5/8-11 0,78 Min F.T.	611.4530.2540	611.4530.1750
			M14 T.U. 20			1/2-13 0,78 Min F.T.		
D	93 (3,661)	2 - 4	M18 T.U. 20	611.0350.1930	611.0350.1720	3/4 - 10 1,00 Min Full Thread	611.4780.1930	611.4780.1720
E	93 (3,661)	2 - 4	Ø 22 T.U. 30	611.1820.1930	611.1820.1720	Ø 0,875 1,11 Min	611.1820.1930	611.1820.1720

Flangiature motori elettrici

Electric motor adapter sets

ALTEZZA FLANGIATURE MOTORI ELETTRICI PER RIDUTTORI IN LINEA THICKNESS OF ELECTRIC MOTORS ADAPTER SETS FOR IN LINE GEAR REDUCERS

MOTORE MOTOR SIZE	63	71	80	90	100 112	132	160				180			200				225		
Codice d'ordinazione Ordering code	611.3160.2440	611.1530.1300	611.0880.1270	611.0880.0760	611.0460.0690	611.1690.1520	616.0112.0880	617.5230.2740	618.5230.2740	619.5232.2740	617.5230.2720	618.5230.2720	619.5232.2720	615.5488.1990	616.5242.1990	618.0790.1990	619.0792.1990	615.5488.1980	616.5242.1980	618.0790.1980
1010 - 2010 - 3010	20	22	27	27	28	95														
1020 - 2020 - 3020 - 4020	20	22	27	27	28	95														
2030 - 3030 - 4030	20	22	27	27	28	95														
2040 - 3040 - 4040	20	22	27	27	28	95														
1045 - 1046						95														
2045 - 2046					28	95		126			126									
3045 - 3046 - 4045 - 4046	20	22	27	27	28	95														
1065							48								136				166	
2065					28	95			126		126					136				166
3065 - 4065	20	22	27	27	28	95														
1090													139					167		
2090						95			126		126					136				166
3090			27	27	28	95			126		126		126			136				
4090	20	22	27	27	28	95														
2150									126		126					136				166
3150					28	95			126		126					136				
4150		22	27	27	28	95														
2250						48								136					166	
3250					28	95			126		126					136				166
4250		22	27	27	28	95														
2400													139					167		
3400					28	95			126		126				136					
4400			27	27	28	95			126		126		126			136				
3600					28	95			126		126				136					
4600			27	27	28	95			126		126				136					166
3800						95	48							136					166	
4800				27	28	95			126		126				136					166
PDL 123N						95							139							
PDL 124N					28	95			126		126				136					
PDL 143N						95							139							
PDL 144N					28	95			126		126				136					
PDL 144S					28	95			126		126				136					
PDL 644N					28	95			126		126				136					
PDL 164N					28	95			126		126				136					
PDL 164S						95							139							
PDL 664N						95							139							
PDL 204N						95							139							

Flangiature motori elettrici

Electric motor adapter sets

ALTEZZA FLANGIATURE MOTORI ELETTRICI PER RIDUTTORI ORTOGONALI THICKNESS OF ELECTRIC MOTORS ADAPTER SETS FOR RIGHT ANGLE GEAR REDUCERS

MOTORE MOTOR SIZE	63	71	80	90	100 112	132	160	180	200
Codice d'ordinazione Ordering code	650.0630.0110	650.0710.0140	650.0800.0190	650.0800.0240	650.0100.0000	611.1690.1520 650.1320.0160	611.4900.2740	611.4900.2720	611.3880.1990
2010 - 3010	30	30	30	30	30	117			
2020						95	126	126	137
3020 - 4020	30	30	30	30	30	117			
2030						95	126	126	137
3030 - 4030	30	30	30	30	30	117			
2040						95	126	126	137
3040 - 4040	30	30	30	30	30	117			
2045 - 2046						95	126	126	137
3045 - 3046						95	126	126	137
4045 - 4046	30	30	30	30	30	117			
2065 - 3065						95	126	126	137
4065	30	30	30	30	30	117			
2090 - 3090 - 4090						95	126	126	137
2150 - 3150 - 4150						95	126	126	137
2250 - 3250 - 4250						95	126	126	137
3400 - 4400						95	126	126	137
3600 - 4600						95	126	126	137
3800 - 4800						95	126	126	137
PDC 123N						95	126	126	137
PDC 124N						95	126	126	137
PDC 144N						95	126	126	137
PDC 144S						95	126	126	137
PDC 644N						95	126	126	137
PDC 164N						95	126	126	137