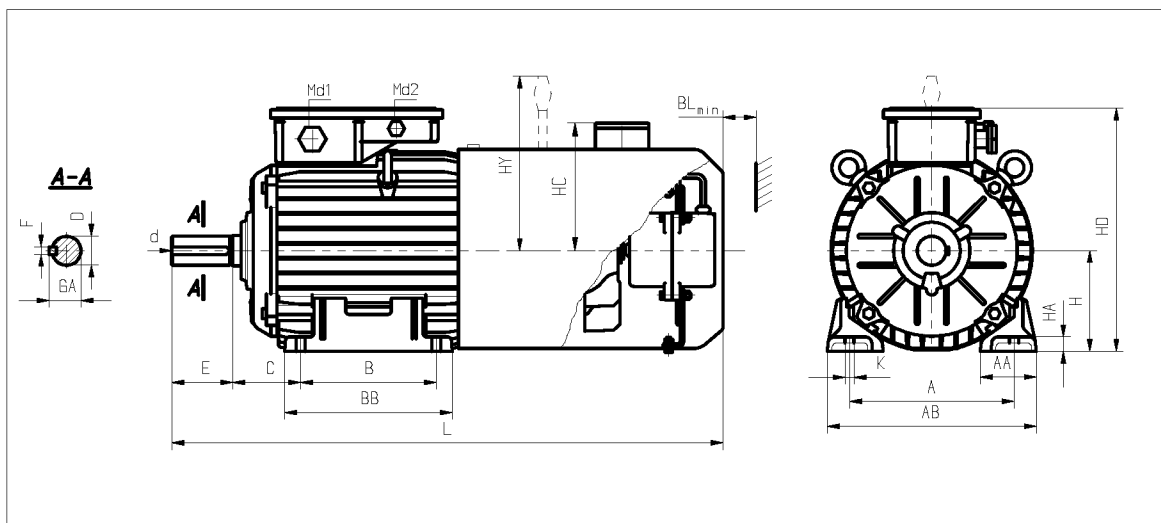


Wymiary montażowe silników na łapach Mounting dimensions for foot-mounted motors

Typ Type	A	B	C	D	E	F	GA	H	K
	[mm]								
FSh 90S ...-HS(Y)	140	100	56	24j6	50	8h9	27,0	90	10
FSh 90L ...-HS(Y)	140	125	56	24j6	50	8h9	27,0	90	10
FSg 100L ...-HS(Y)	160	140	63	28j6	60	8h9	31,0	100	12
FSg 112M ...-HS(Y)	190	140	70	28j6	60	8h9	31,0	112	12
FSg 132S ...-HS(Y)	216	140	89	38k6	80	10h9	41,0	132	12
FSg 132S-2B-HS(Y)	216	140	89	38k6	80	10h9	41,0	132	12
FSg 132M ...-HS(Y)	216	178	89	38k6	80	10h9	41,0	132	12
FSg 160M ...-HS(Y)	254	210	108	42k6	110	12h9	45,0	160	15
FSg 160L ...-HS(Y)	254	254	108	42k6	110	12h9	45,0	160	15
FSg 180M ...-HS(Y)	279	241	121	48k6	110	14h9	51,5	180	15
FSg 180L ...-HS(Y)	279	279	121	48k6	110	14h9	51,5	180	15



Wymiary gabarytowe silników na łapach Overall dimensions for foot-mounted motors

Typ Type	AA	AB	BB	BL	d	HA	HC	HY	HD	L	Md1	Md2	Łożysko nr Bearing No
	[mm]												
FSh 90S...-HS(Y)	50	170	153	15	M8	10	134	170	232	491	M 20 x 1,5	M16 x 1,5	6205 2Z
FSh 90L...-HS(Y)	50	170	153	15	M8	10	134	170	232	516	M 20 x 1,5	M16 x 1,5	6205 2Z
FSg 100L...-HS(Y)	45	200	172	20	M10	14	146	184	253	561	M 20 x 1,5	M16 x 1,5	6206 2Z
FSg 112M...-HS(Y)	54	230	174	20	M10	14	163	191	286	594	M 25 x 1,5	M16 x 1,5	6306 2Z
FSg 132S...-HS(Y)	56	278	182	40	M12	16	179	204	319	647	M 25 x 1,5	M16 x 1,5	6308 2Z
FSg 132S-2B-HS(Y)	56	278	220	40	M12	16	179	204	319	685	M 25 x 1,5	M16 x 1,5	6308 2Z
FSg 132M...-HS(Y)	56	278	220	40	M12	16	179	204	319	685	M 25 x 1,5	M16 x 1,5	6308 2Z
FSg 160M...-HS(Y)	60	305	256	40	M16	20	204	230	367	776	M 40 x 1,5	M16 x 1,5	6309 2Z
FSg 160L...-HS(Y)	60	305	300	40	M16	20	204	230	367	820	M 40 x 1,5	M16 x 1,5	6309 2Z
FSg 180M...-HS(Y)	70	350	320	40	M16	26	222	270	406	963	M 40 x 1,5	M16 x 1,5	6311 2Z
FSg 180L...-HS(Y)	70	350	320	40	M16	26	222	270	406	963	M 40 x 1,5	M16 x 1,5	6311 2Z

Wymiar AB dla silników wielkości 132 z łapami odlewanymi wraz z korpusem wynosi 260 mm.

As to motors of size "132" the dimension AB amounts to 260 mm in case the feet are together with frame casted.

Formy wykonania:

■ IM 1001, IM 1011, IM 1031, IM 1051, IM 1061, IM 1071 - wg IEC 34-7, PN-EN 60034-7

■ IM B3, IM B6, IM B7, IM B8, IM V5, IM V6 - wg IEC 34-7, PN-EN 60034-7

Mounting forms:

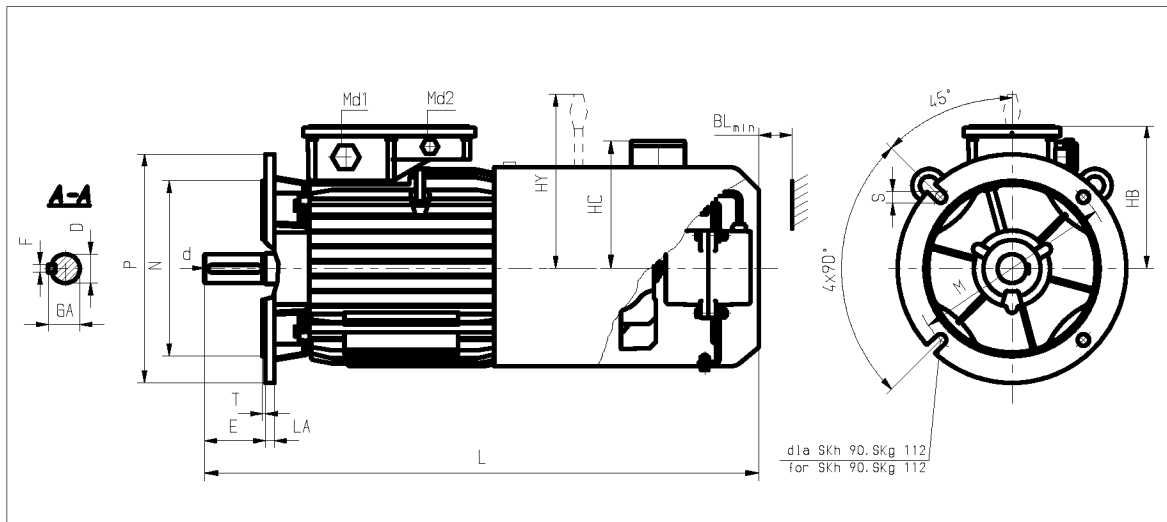
■ IM 1001, IM 1011, IM 1031, IM 1051, IM 1061, IM 1071 - per IEC 34-7, PN-EN 60034-7

■ IM B3, IM B6, IM B7, IM B8, IM V5, IM V6 - per IEC 34-7, PN-EN 60034-7

Wymiary montażowe silników kołnierзовych

Mounting dimensions for flange-mounted motors

Typ Type	D	E	F	GA	M	N	P	S	T
	[mm]								
FSKh 90S ...-HS(Y)	24j6	50	8h9	27,0	165	130j6	200	12	3,5
FSKh 90L ...-HS(Y)	24j6	50	8h9	27,0	165	130j6	200	12	3,5
FSKg 100L ...-HS(Y)	28j6	60	8h9	31,0	215	180j6	250	15	4,0
FSKg 112M ...-HS(Y)	28j6	60	8h9	31,0	215	180j6	250	15	4,0
FSKg 132S ...-HS(Y)	38k6	80	10h9	41,0	265	230j6	300	15	4,0
FSKg 132S-2B-HS(Y)	38k6	80	10h9	41,0	265	230j6	300	15	4,0
FSKg 132M ...-HS(Y)	38k6	80	10h9	41,0	265	230j6	300	15	4,0
FSKg 160M ...-HS(Y)	42k6	110	12h9	45,0	300	250j6	350	19	5,0
FSKg 160L ...-HS(Y)	42k6	110	12h9	45,0	300	250j6	350	19	5,0
FSKg 180M ...-HS(Y)	48k6	110	14h9	51,5	300	250j6	350	19	5,0
FSKg 180L ...-HS(Y)	48k6	110	14h9	51,5	300	250j6	350	19	5,0



Wymiary gabarytowe silników kołnierзовych

Overall dimensions for flange-mounted motors

Typ Type	BL	d	HB	HC	HY	L	LA	Md1	Md2	Łożysko nr Bearing No
	[mm]									
FSKh 90S-...-HS(Y)	15	M8	142	134	170	491	8	M 20 x 1,5	M16 x 1,5	6205 2Z
FSKh 90L-...-HS(Y)	15	M8	142	134	170	516	8	M 20 x 1,5	M16 x 1,5	6205 2Z
FSKg 100L-...-HS(Y)	20	M10	153	146	184	561	11	M 20 x 1,5	M16 x 1,5	6206 2Z
FSKg 112M-...-HS(Y)	20	M10	174	163	191	594	12	M 25 x 1,5	M16 x 1,5	6306 2Z
FSKg 132S-...-HS(Y)	40	M12	187	179	204	647	12	M 25 x 1,5	M16 x 1,5	6308 2Z
FSKg 132S-2B-HS(Y)	40	M12	187	179	204	685	12	M 25 x 1,5	M16 x 1,5	6308 2Z
FSKg 132M-...-HS(Y)	40	M12	187	179	204	685	12	M 25 x 1,5	M16 x 1,5	6308 2Z
FSKg 160M-...-HS(Y)	40	M16	207	204	230	776	13	M 40 x 1,5	M16 x 1,5	6309 2Z
FSKg 160L-...-HS(Y)	40	M16	207	204	230	820	13	M 40 x 1,5	M16 x 1,5	6309 2Z
FSKg 180M-...-HS(Y)	40	M16	226	222	270	963	13	M 40 x 1,5	M16 x 1,5	6311 2Z
FSKg 180L-...-HS(Y)	40	M16	226	222	270	963	13	M 40 x 1,5	M16 x 1,5	6311 2Z

Formy wykonania:

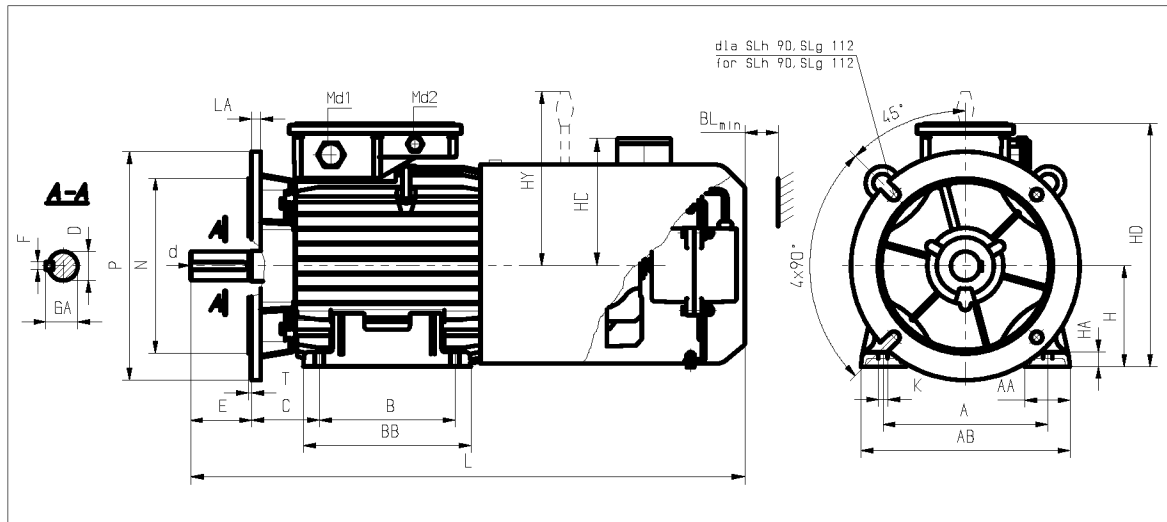
- IM 3001, IM 3011, IM 3031 - wg IEC 34-7, PN-EN 60034-7
- IM B5, IM V1, IM V3 - wg IEC 34-7, PN-EN 60034-7

Mounting forms:

- IM 3001, IM 3011, IM 3031 - per IEC 34-7, PN-EN 60034-7
- IM B5, IM V1, IM V3 - per IEC 34-7, PN-EN 60034-7

Wymiary montażowe silników kołnierzowych na łapach Mounting dimensions for foot-flange-mounted motors

Typ Type	A	B	C	D	E	F	GA	H	K	M	N	P	S	T
	[mm]													
FSLh 90S ...-HS(Y)	140	100	56	24j6	50	8h9	27,0	90	10	165	130j6	200	12	3,5
FSLh 90L ...-HS(Y)	140	125	56	24j6	50	8h9	27,0	90	10	165	130j6	200	12	3,5
FSLg 100L ...-HS(Y)	160	140	63	28j6	60	8h9	31,0	100	12	215	180j6	250	15	4,0
FSLg 112M ...-HS(Y)	190	140	70	28j6	60	8h9	31,0	112	12	215	180j6	250	15	4,0
FSLg 132S ...-HS(Y)	216	140	89	38k6	80	10h9	41,0	132	12	265	230j6	300	15	4,0
FSLg 132S-2B-HS(Y)	216	140	89	38k6	80	10h9	41,0	132	12	265	230j6	300	15	4,0
FSLg 132M ...-HS(Y)	216	178	89	38k6	80	10h9	41,0	132	12	265	230j6	300	15	4,0
FSLg 160M ...-HS(Y)	254	210	108	42k6	110	12h9	45,0	160	15	300	250j6	350	19	5,0
FSLg 160L ...-HS(Y)	254	254	108	42k6	110	12h9	45,0	160	15	300	250j6	350	19	5,0
FSLg 180M ...-HS(Y)	279	241	121	48k6	110	14h9	51,5	180	15	300	250j6	350	19	5,0
FSLg 180L ...-HS(Y)	279	279	121	48k6	110	14h9	51,5	180	15	300	250j6	350	19	5,0



Wymiary gabarytowe silników kołnierzowych na łapach Overall dimensions for foot-flange-mounted motors

Typ Type	AA	AB	BB	BL	d	HA	HC	HY	HD	L	LA	Md1	Md2	Łożysko nr Bearing No
	[mm]													
FSLh 90S-...-HS(Y)	50	170	153	15	M8	10	134	170	232	491	8	M 20 x 1,5	M16 x 1,5	6205 2Z
FSLh 90L-...-HS(Y)	50	170	153	15	M8	10	134	170	232	516	8	M 20 x 1,5	M16 x 1,5	6205 2Z
FSLg 100L-...-HS(Y)	45	200	172	20	M10	14	146	184	253	561	11	M 20 x 1,5	M16 x 1,5	6206 2Z
FSLg 112M-...-HS(Y)	54	230	174	20	M10	14	163	191	286	594	12	M 25 x 1,5	M16 x 1,5	6306 2Z
FSLg 132S-...-HS(Y)	56	278	182	40	M12	16	179	204	319	647	12	M 25 x 1,5	M16 x 1,5	6308 2Z
FSLg 132S-2B-HS(Y)	56	278	220	40	M12	16	179	204	319	685	12	M 25 x 1,5	M16 x 1,5	6308 2Z
FSLg 132M-...-HS(Y)	56	278	220	40	M12	16	179	204	319	685	12	M 25 x 1,5	M16 x 1,5	6308 2Z
FSLg 160M-...-HS(Y)	60	305	256	40	M16	20	204	230	367	776	13	M 40 x 1,5	M16 x 1,5	6309 2Z
FSLg 160L-...-HS(Y)	60	305	300	40	M16	20	204	230	367	820	13	M 40 x 1,5	M16 x 1,5	6309 2Z
FSLg 180M-...-HS(Y)	70	350	320	40	M16	26	222	270	406	963	13	M 40 x 1,5	M16 x 1,5	6311 2Z
FSLg 180L-...-HS(Y)	70	350	320	40	M16	26	222	270	406	963	13	M 40 x 1,5	M16 x 1,5	6311 2Z

Wymiar AB dla silników wielkości 132 z łapami odlewanyymi wraz z korpusem wynosi 260 mm.

As to motors of size "132" the dimension AB amounts to 260 mm in case the feet are together with frame casted.

Formy wykonania:

■ IM 2001, IM 2011, IM 2031 - wg IEC 34-7, PN-EN 60034-7

■ IM B35, IM V15, IM V36 - wg IEC 34-7, PN-EN 60034-7

Mounting forms:

■ IM 2001, IM 2011, IM 2031 - per IEC 34-7, PN-EN 60034-7

■ IM B35, IM V15, IM V36 - per IEC 34-7, PN-EN 60034-7