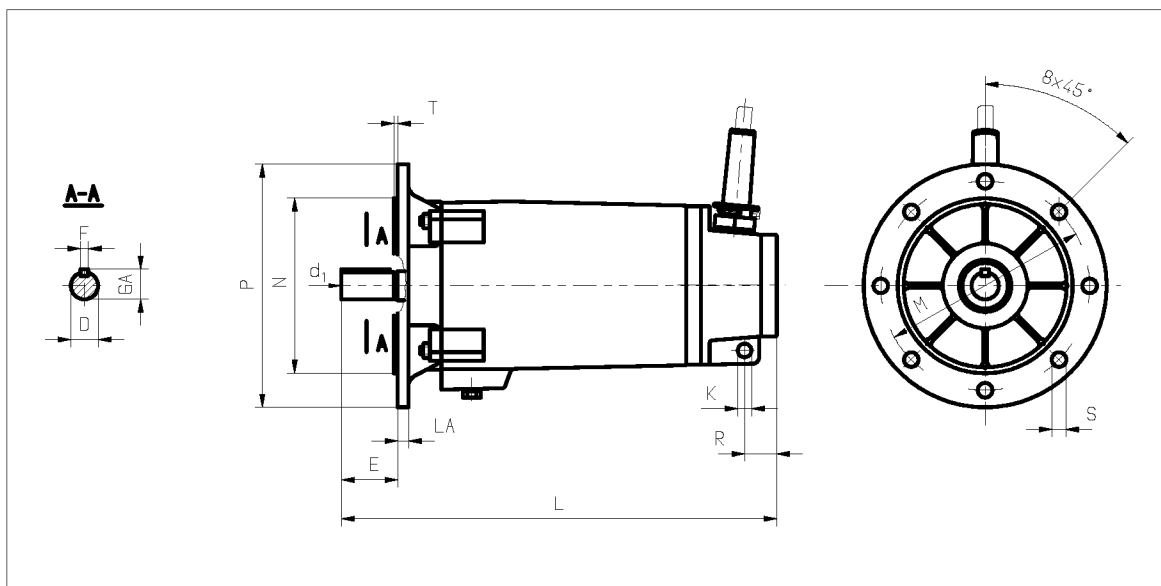


Wymiary montażowe silników kołnierowych do współpracy z reduktorem. Wariant „A”

Typ Type	D	E	F	GA	M	N	P	S	T	R	K
	[mm]										
W(P)SKg 100 ...	28j6	60	8h9	31	215	180j6	250	13	4h14	33,5	14



Silniki należy montować w pozycji przedstawionej na rysunku.
Dopuszczalne odchylenie od poziomu wynosi $\pm 15^\circ$.

Wymiary gabarytowe silników kołnierowych do współpracy z reduktorem.

Typ Type	d1	L	LA	Łożysko nr Bearing No	
	[mm]			Side "N"	Side "P"
W(P)SKg 100 ...	M10	500,5	12	6306 2Z	6206 2Z

Formy wykonania:

- IM 3001 - wg PN-88/E-06707
- IM B5 - wg DIN IEC Teil 7

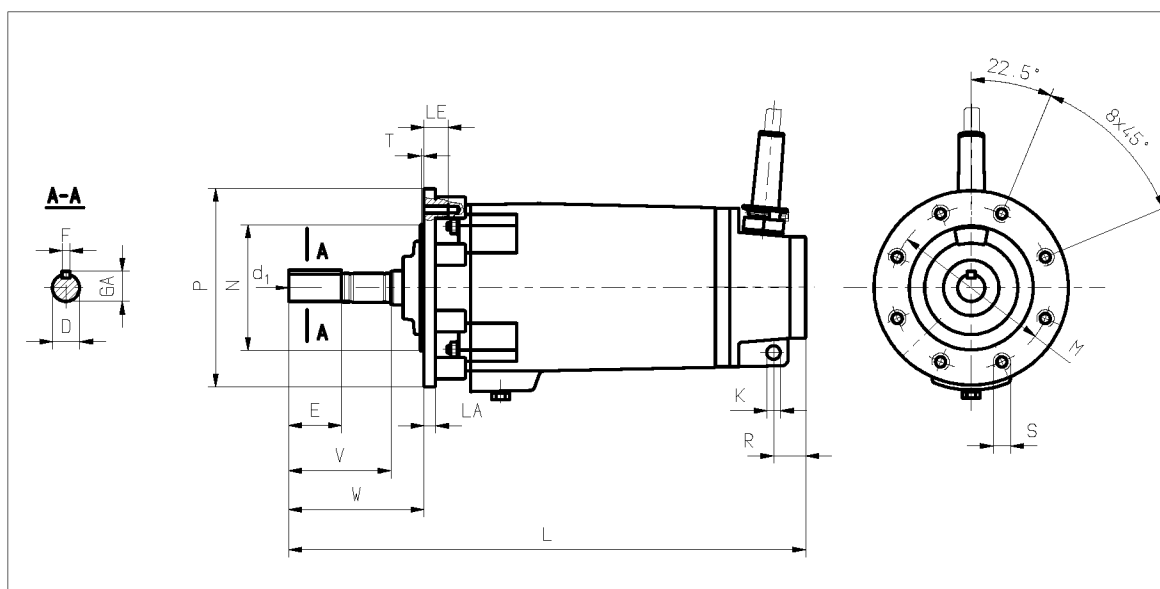
Mounting forms:

- IM 3001 - per PN-88/E-06707
- IM B5 - per DIN IEC Teil 7

**Wymiary montażowe silników kołnierzowych z czopem wału
zanurzonym bezpośrednio w cieczy.
Wariant „B”**

Typ Type	D	E	F	GA	M	N	P	S	T	V	W	R	K	LE
	[mm]													
W(P)SKg 100 ...	28j6	60	8h9*	31	165	130j6	200	M10	3,5h14	139	195,5	33,5	14	20

*w tym wykonaniu wał silnika wykonany jest z stali nierdzewnej, dlatego nie dostarczamy wpustu



Silniki należy montować w pozycji przedstawionej na rysunku.
Dopuszczalne odchylenie od poziomu wynosi $\pm 15^\circ$.

**Wymiary gabarytowe silników kołnierzowych z czopem wału
zanurzonym bezpośrednio w cieczy.**

Typ Type	d1	L	LA	Łożyisko nr Bearing No	
	[mm]			Side "N"	Side "P"
W(P)SKg 100 ...	M10	639	12	3207 B 2ZR	6206 2Z

Formy wykonania:

- IM 3001, IM 3009 - wg PN-88/E-06707
- IM B5 - wg DIN IEC Teil 7

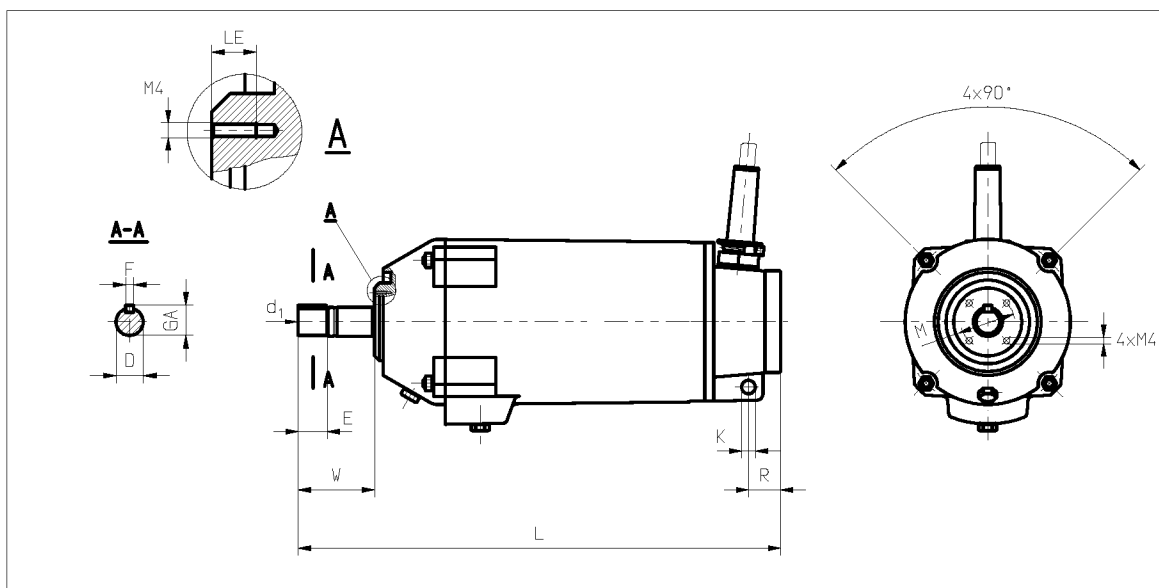
Mounting forms:

- IM 3001, IM 3009 - per PN-88/E-06707
- IM B5 - per DIN IEC Teil 7

**Wymiary montażowe silników kołnierzowych z czopem wału
zanurzonym bezpośrednio w cieczy.
Wariant „C”**

Typ Type	D	E	F	GA	M	W	R	K	LE
	[mm]								
W(P)SKg 100 ...	28j7	32	8h9*	43,5	60	78,5	33,5	14	12

*w tym wykonaniu wał silnika wykonany jest ze stali nierdzewnej, dlatego nie dostarczamy wpustu



Silniki należy montować w pozycji przedstawionej na rysunku.
Dopuszczalne odchylenie od poziomu wynosi $\pm 15^\circ$.

**Wymiary gabarytowe silników kołnierzowych z czopem wału
zanurzonym bezpośrednio w cieczy.**

Typ Type	d1	L	Łożysko nr Bearing No	
	[mm]		Side "N"	Side "P"
W(P)SKg 100 ...	M10	547	3207 B 2ZR	6206 2Z

Formy wykonania:

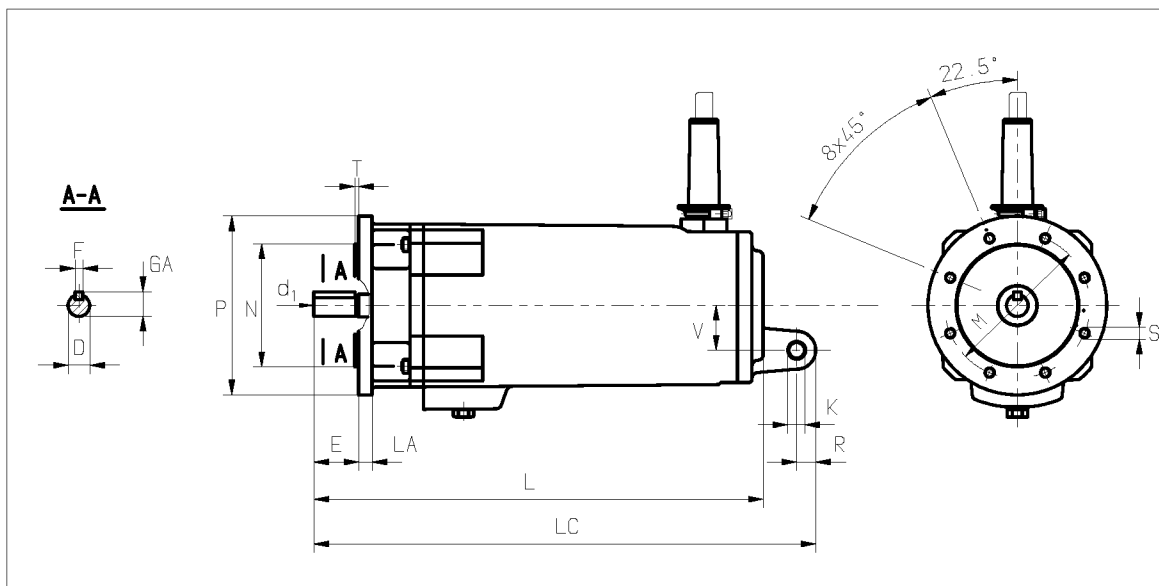
- IM 3001, IM 3009 - wg PN-88/E-06707
- IM B5 - wg DIN IEC Teil 7

Mounting forms:

- IM 3001, IM 3009 - per PN-88/E-06707
- IM B5 - per DIN IEC Teil 7

**Wymiary montażowe silników kołnierzowych do współpracy z reduktorem.
Wariant „D”**

Typ Type	D	E	F	GA	M	N	P	S	T	R	K	V
	[mm]											
W(P)SKg 80 ...	19j6	40	6h9	21,5	130	110j6	160	M8	3,5	17	14	40



Silniki należy montować w pozycji przedstawionej na rysunku.
Dopuszczalne odchylenie od poziomu wynosi $\pm 15^\circ$.

Wymiary gabarytowe silników kołnierzowych do współpracy z reduktorem.

Typ Type	d1	L	LC	LA	Łożyisko nr Bearing No	
	[mm]				Side "N"	Side "P"
W(P)SKg 80 ...	M6	402	449	12	3204 B 2ZR	6204 2Z

Formy wykonania:

- IM 3001 - wg PN-88/E-06707
- IM B5 - wg DIN IEC Teil 7

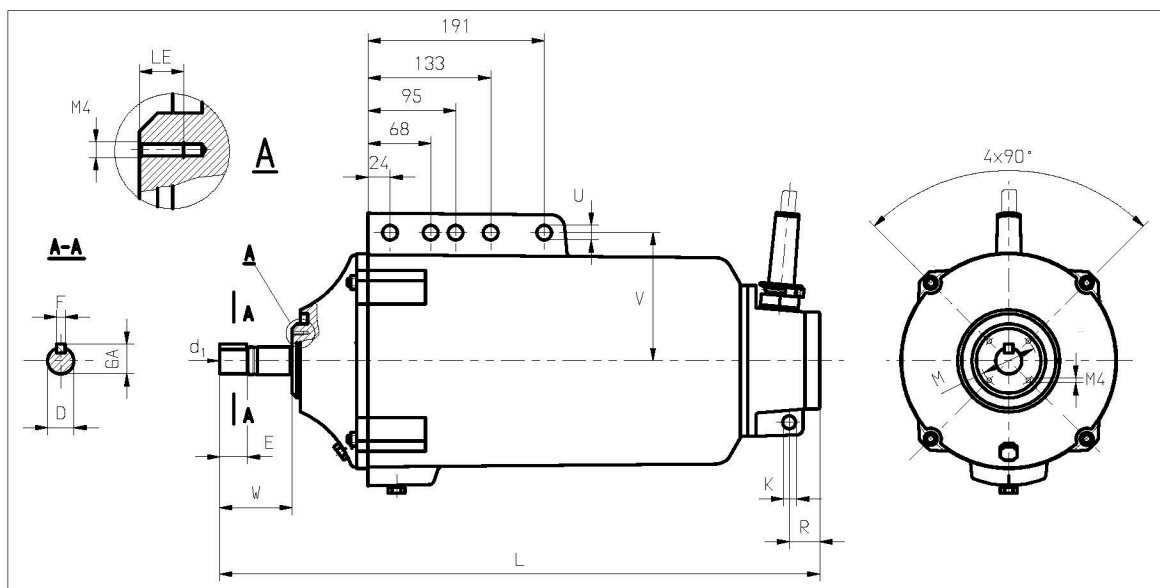
Mounting forms:

- IM 3001 - per PN-88/E-06707
- IM B5 - per DIN IEC Teil 7

**Wymiary montażowe silników kołnierzowych z czopem wału
zanurzonym bezpośrednio w cieczy.
Wariant „E”**

Typ Type	D	E	F	GA	M	W	R	K	LE	U	V
	[mm]										
W(P)SKg 132 ...	28j7	32	8h9*	43,5	60	78,5	33,5	14	12	14	139

*w tym wykonaniu wał silnika wykonany jest ze stali nierdzewnej, dlatego nie dostarczamy wpustu



Silniki należy montować w pozycji przedstawionej na rysunku.
Dopuszczalne odchylenie od poziomu wynosi $\pm 15^\circ$.

**Wymiary gabarytowe silników kołnierzowych z czopem wału
zanurzonym bezpośrednio w cieczy.**

Typ Type	d1	L	Łożysko nr Bearing No	
	[mm]		Side "N"	Side "P"
W(P)SKg 132 ...	M10	652,0	3208 2ZR	6308 2Z

Formy wykonania:

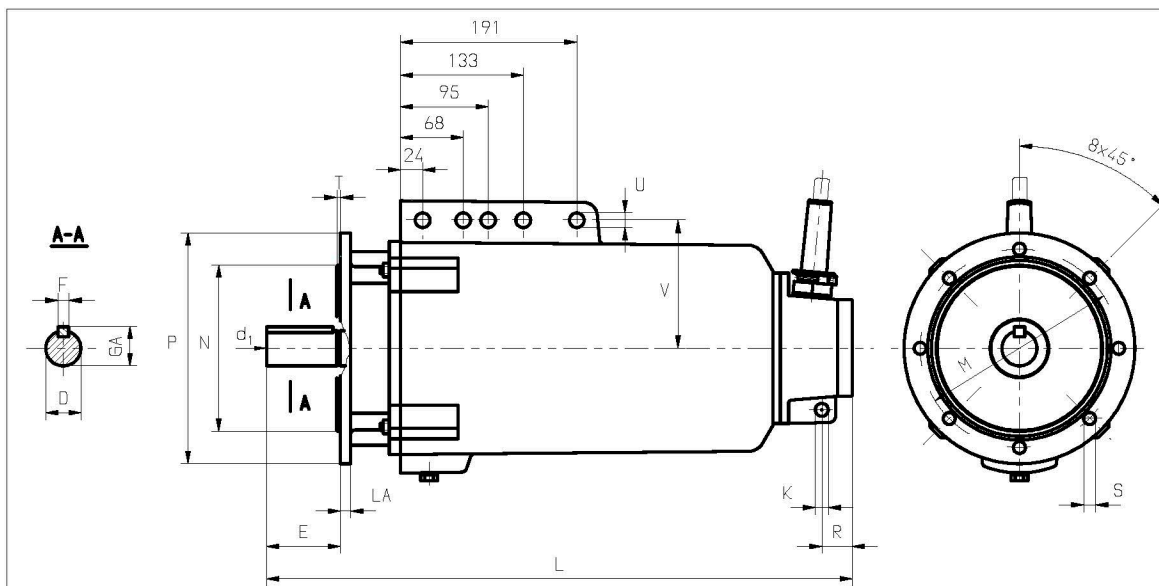
- IM 3001, IM 3009 - wg PN-88/E-06707
- IM B5 - wg DIN IEC Teil 7

Mounting forms:

- IM 3001, IM 3009 - per PN-88/E-06707
- IM B5 - per DIN IEC Teil 7

Wymiary montażowe silników kołnierzowych do współpracy z reduktorem. Wariant „F”

Typ Type	D	E	F	GA	M	N	P	S	T	R	K	U	V
	[mm]												
W(P)SKg 132 ...	38k6	80	10h9	41	215	180j6	250	13	4h14	33,5	14	14	139



Silniki należy montować w pozycji przedstawionej na rysunku.
Dopuszczalne odchylenie od poziomu wynosi $\pm 15^\circ$.

Wymiary gabarytowe silników kołnierzowych do współpracy z reduktorem.

Typ Type	d1	L	LA	Łożysko nr Bearing No	
	[mm]			Side "N"	Side "P"
W(P)SKg 132 ...	M12	636,5	12	3208 B 2ZR	6308 2Z

Formy wykonania:

- IM 3001 - wg PN-88/E-06707
- IM B5 - wg DIN IEC Teil 7

Mounting forms:

- IM 3001 - per PN-88/E-06707
- IM B5 - per DIN IEC Teil 7