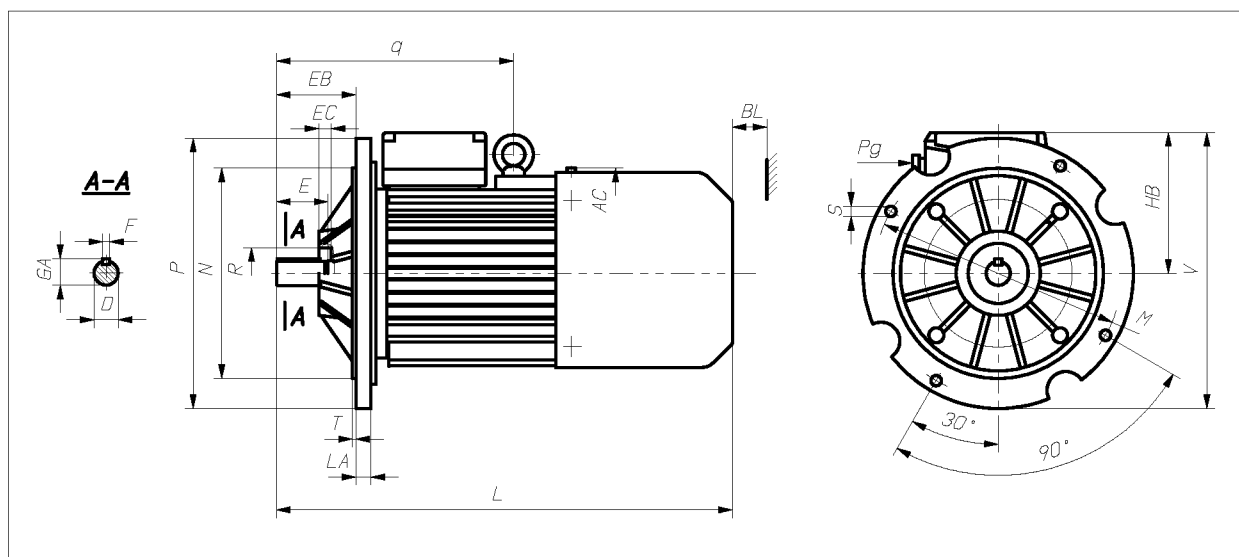


Wymiary montażowe silników

Typ	D	E	F	GA	M	N	P	S	T
	[mm]								
SDKg 132M-2/12-GA	32j6	80	10h9	35	330	280j6	360	14	4
SDKg 132L-2/12-GA	32j6	80	10h9	35	330	280j6	360	14	4
SDKg 160M-2/12-GA	38k6	80	10h9	41	385	350j6	420	14	5



Wymiary gabarytowe silników

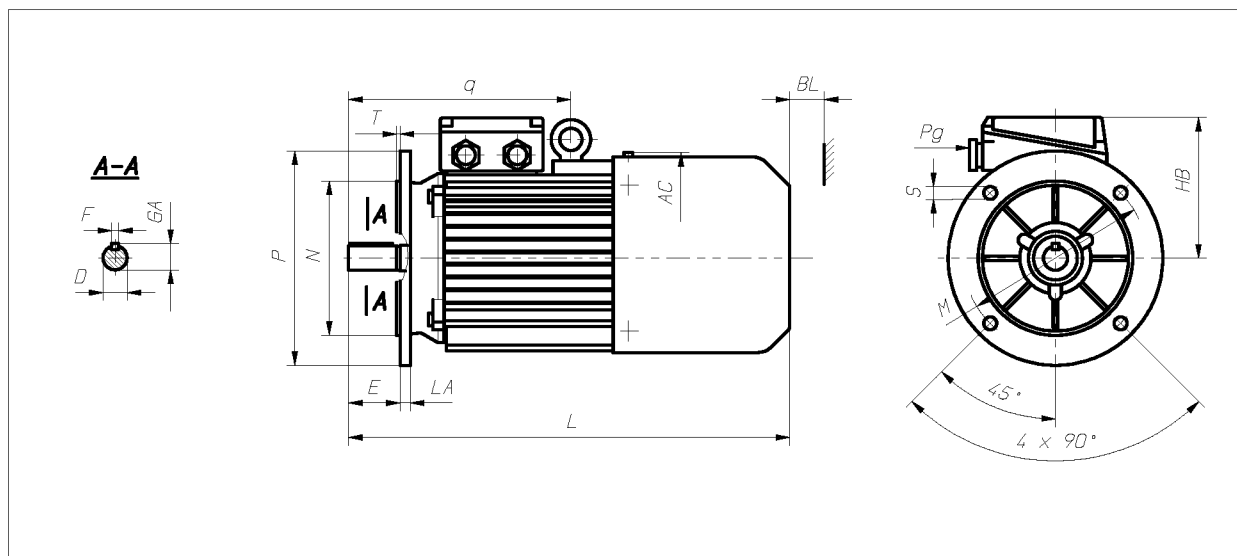
Typ	AC	EB	EC	BL	HB	L	LA	q	R	V	Pg	Łożysko nr
	[mm]											
SDKg 132M-2/12-GA	274	111	31,8	40	180	633	12	278	80	362	P 21	6307 2Z 6308 2Z
SDKg 132L-2/12-GA	274	111	31,8	40	180	669	12	278	80	362	P 21	6307 2Z 6308 2Z
SDKg 160M-2/12-GA	329	104	28,5	40	206	693	13	297	90	416	P 21	6308 2Z 6309 2Z

Forma wykonania:

- IM 3001- wg PN-88/E-06707
- IM B5 - wg DIN IEC Teil 7

Wymiary montażowe silników

Typ	D	E	F	GA	M	N	P	S	T
	[mm]								
SDKg 132M-2/12-GB	32j6	80	10h9	35	265	230j6	300	15	4
SDKg 132L-2/12-GB	32j6	80	10h9	35	265	230j6	300	15	4
SDKg 160M-2/12-GB	38k6	80	10h9	41	300	250j6	350	19	5



Wymiary gabarytowe silników

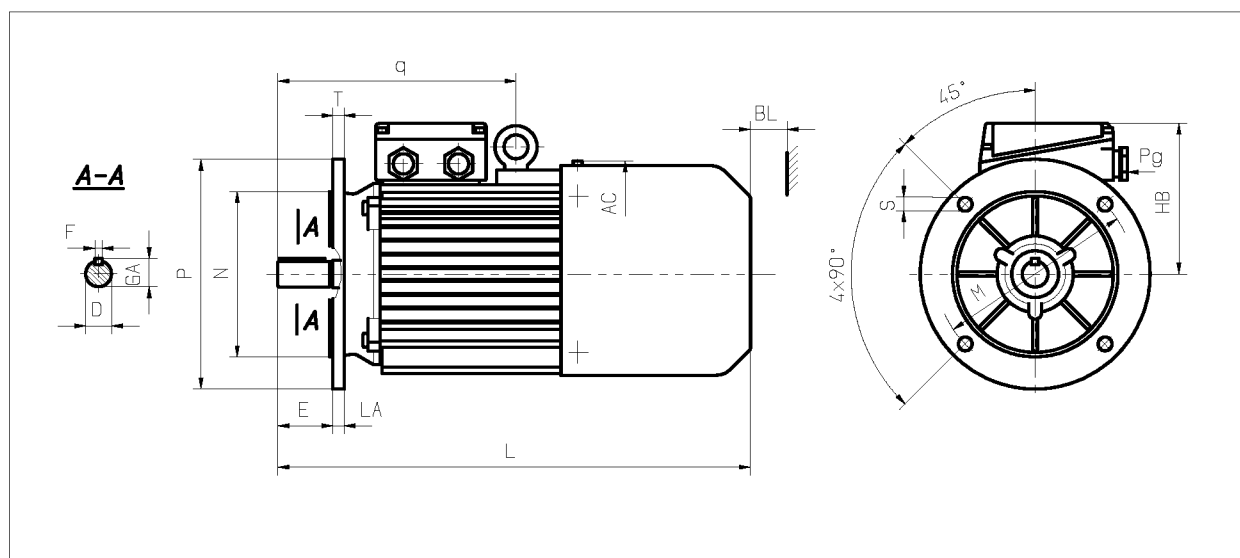
Typ	AC	BL	HB	L	LA	q	Pg	Łożysko nr
	[mm]							
SDKg 132M-2/12-GB	274	40	180	633	12	284	P 21	6308 2Z
SDKg 132L-2/12-GB	274	40	180	669	12	284	P 21	6308 2Z
SDKg 160M-2/12-GB	329	40	205	716	13	320	P 21	6309 2Z

Forma wykonania:

- IM 3001- wg PN-88/E-06707
- IM B5 - wg DIN IEC Teil 7

Wymiary montażowe silników

Typ	D	E	F	GA	M	N	P	S	T
	[mm]								
SDKg 132S-4/16A-G	38k6	80	10h9	41,0	265	230j6	300	15	4
SDKg 132S-4/16B-G	38k6	80	10h9	41,0	265	230j6	300	15	4
SDKg 132M-4/16-G	38k6	80	10h9	41,0	265	230j6	300	15	4
SDKg 132M-4/16B	38k6	80	10h9	41,0	265	230j6	300	15	4
SDKg 180M-4/16-G	48k6	110	14h9	51,5	300	250j6	350	19	5



Wymiary gabarytowe silników

Typ	AC	BL	HB	L	LA	q	Pg	łożysko nr
	[mm]							
SDKg 132S-4/16A-G	274	40	180	598	12	284	P 21	6308 2Z
SDKg 132S-4/16B-G	274	40	180	598	12	284	P 21	6308 2Z
SDKg 132M-4/16-G	274	40	180	636	12	284	P 21	6308 2Z
SDKg 132M-4/16B	274	40	180	534	12	284	P 21	6308 2Z
SDKg 180M-4/16-G	363	40	222	837	13	358	P 29	6311 2Z

Formy wykonania:

- IM 3001 - wg PN-88/E-06707
- IM B5 - wg DIN IEC Teil 7