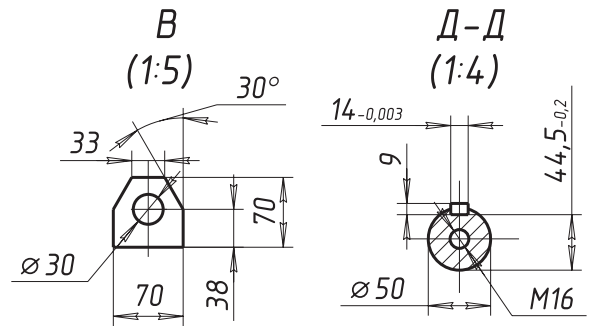
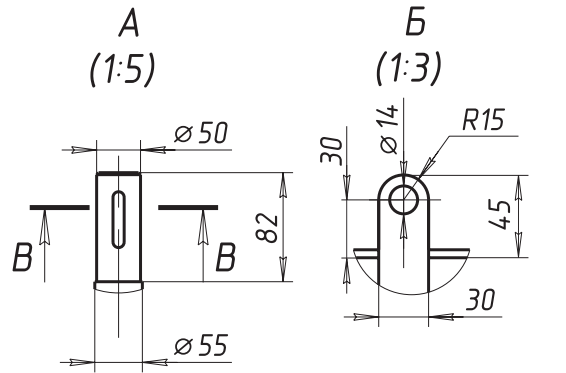
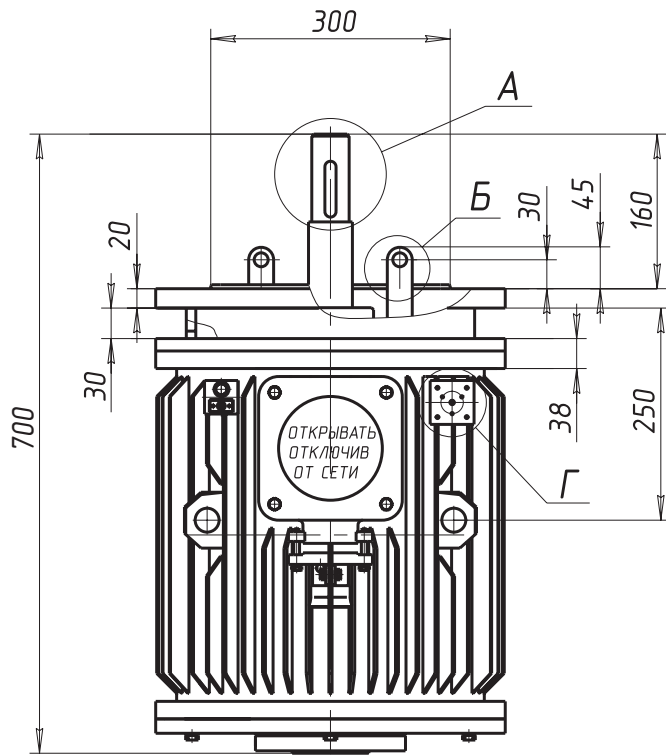
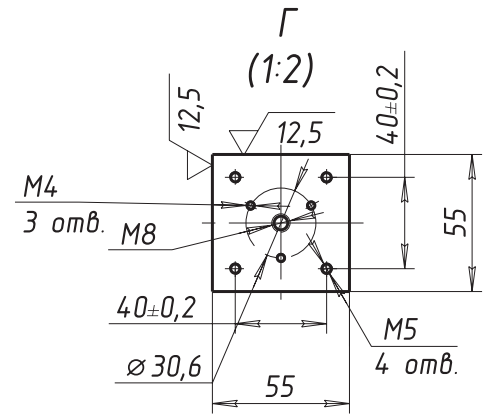
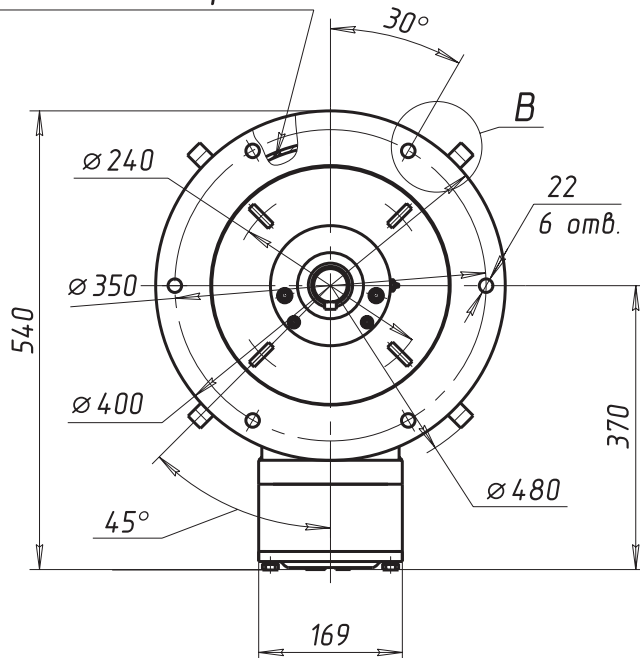


**ГАБАРИТНО-ПРИСОЕДИНИТЕЛЬНЫЕ РАЗМЕРЫ  
ЭЛЕКТРОДВИГАТЕЛЕЙ ВАСОУ**



*Дренажное отверстие*



*Кольцо резиновое разжимное (1:1)*

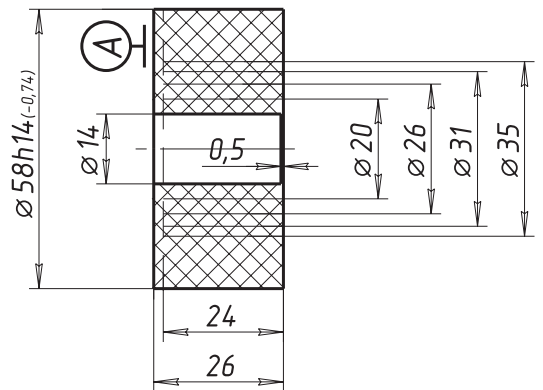


Рисунок 2. ВАСОУ-6,5-12 (Монтажное исполнение IM 3031)  
Масса - 185 кг

# ГАБАРИТНО-ПРИСОЕДИНИТЕЛЬНЫЕ РАЗМЕРЫ ЭЛЕКТРОДВИГАТЕЛЕЙ ВАСОУ

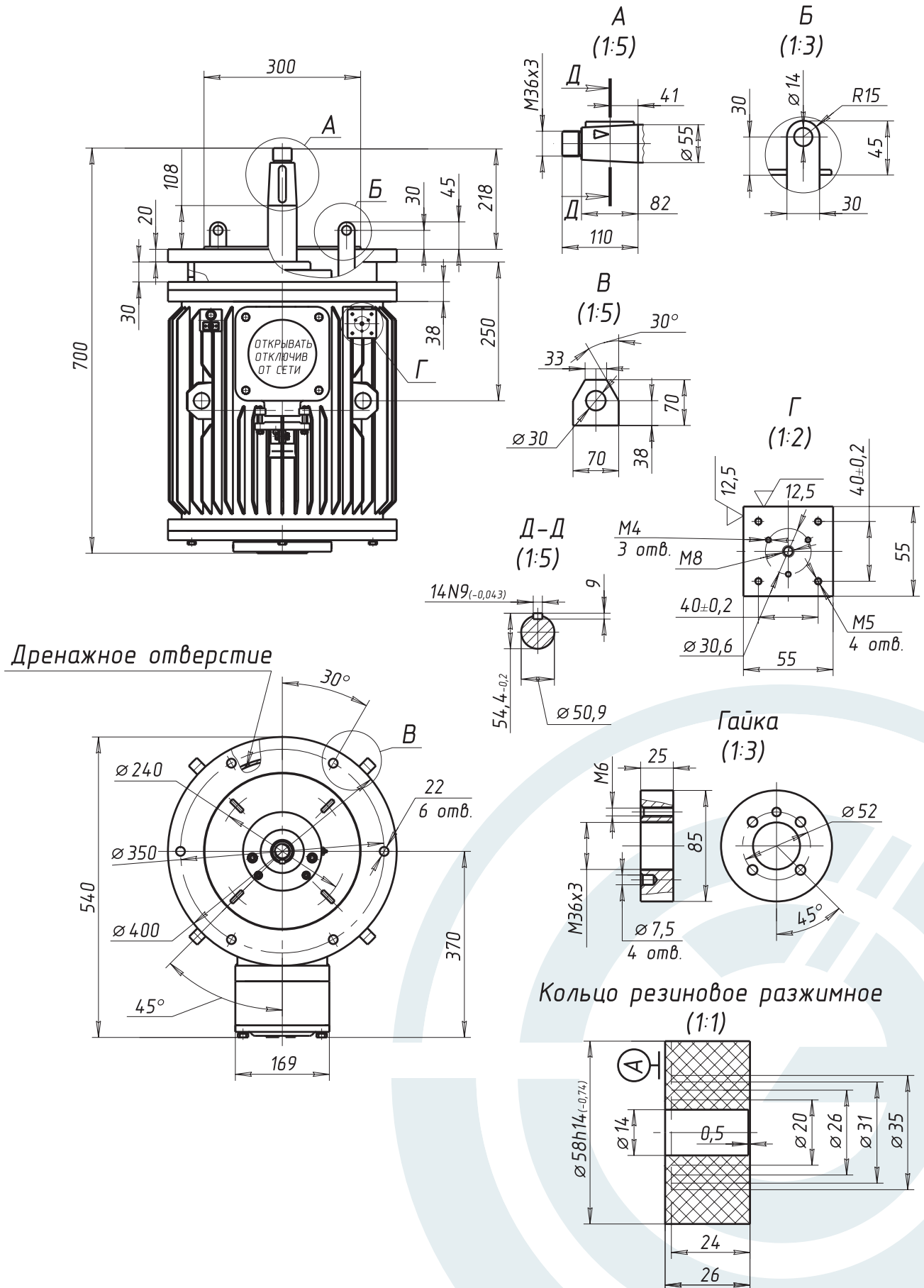


Рисунок 3. ВАСОУ-6,5-12 (Монтажное исполнение IM 3033)

Масса - 185 кг

# ГАБАРИТНО-ПРИСОЕДИНИТЕЛЬНЫЕ РАЗМЕРЫ ЭЛЕКТРОДВИГАТЕЛЕЙ ВАСОУ

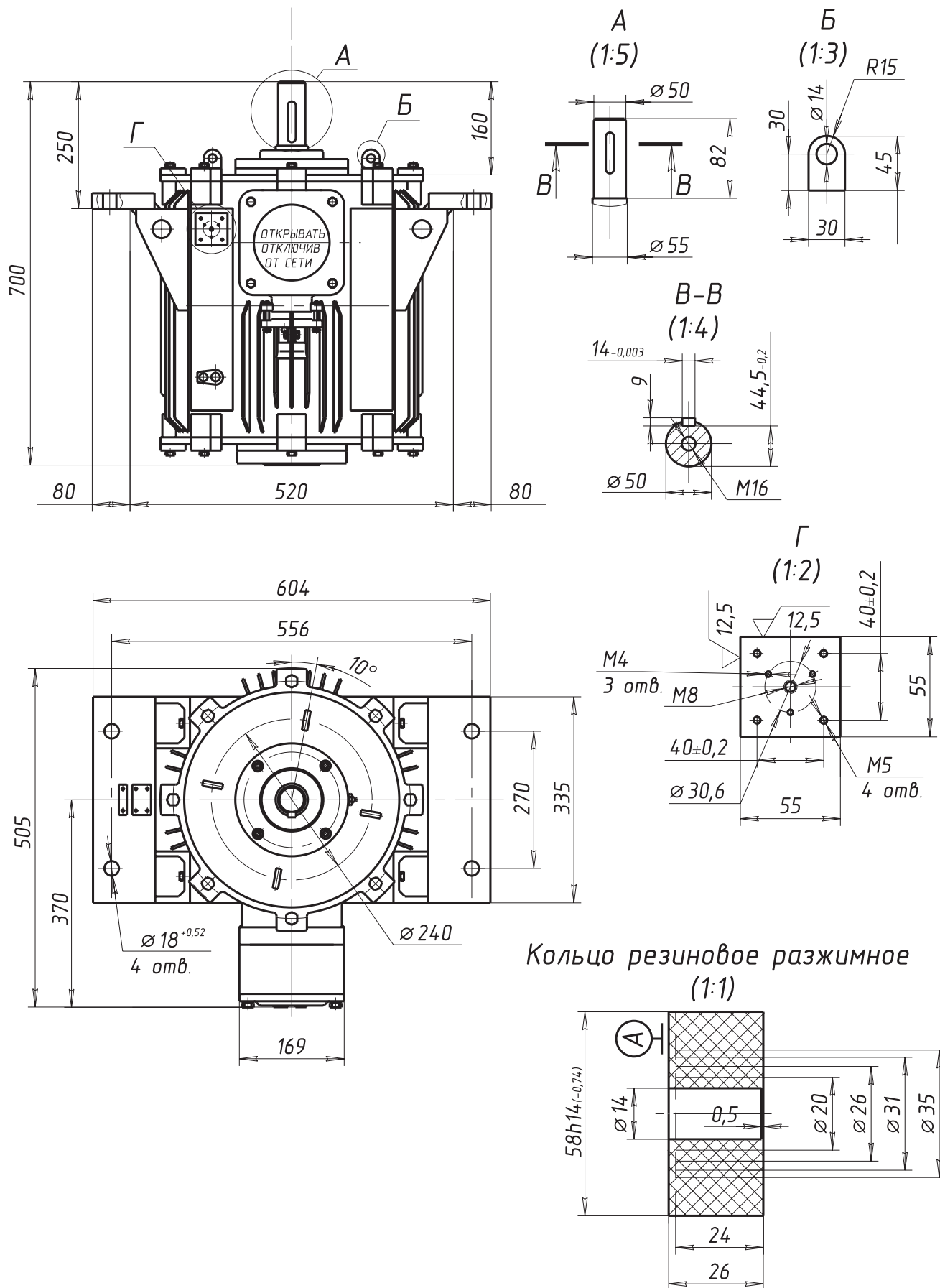


Рисунок 4. ВАСОУ-6,5-12 (Монтажное исполнение IM 9631)  
 Масса - 185 кг

# ГАБАРИТНО-ПРИСОЕДИНИТЕЛЬНЫЕ РАЗМЕРЫ ЭЛЕКТРОДВИГАТЕЛЕЙ ВАСОУ

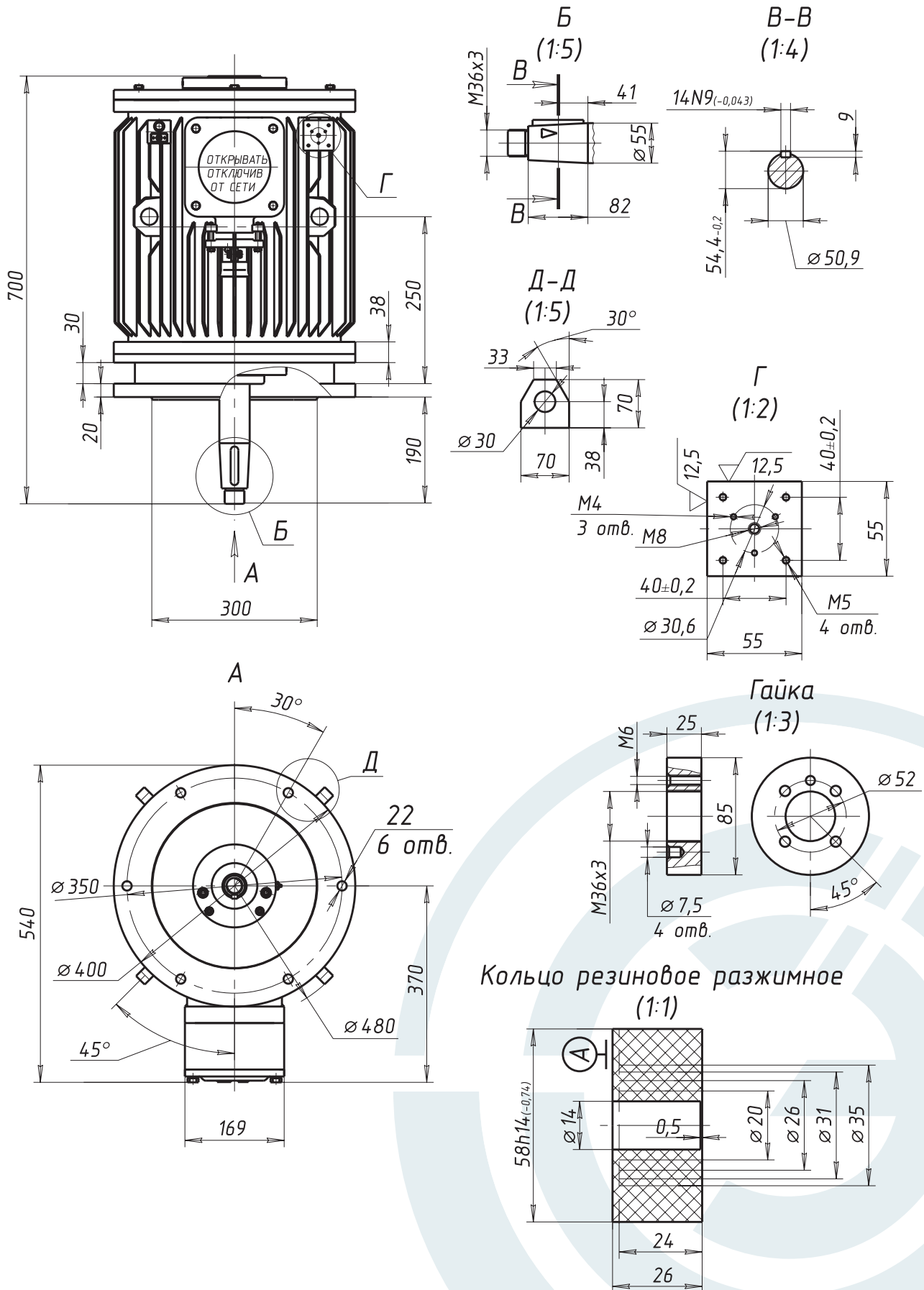


Рисунок 5. ВАСОУ-6,5-12 (Монтажное исполнение IM 3013)  
Масса - 185 кг

# ГАБАРИТНО-ПРИСОЕДИНИТЕЛЬНЫЕ РАЗМЕРЫ ЭЛЕКТРОДВИГАТЕЛЕЙ ВАСОУ

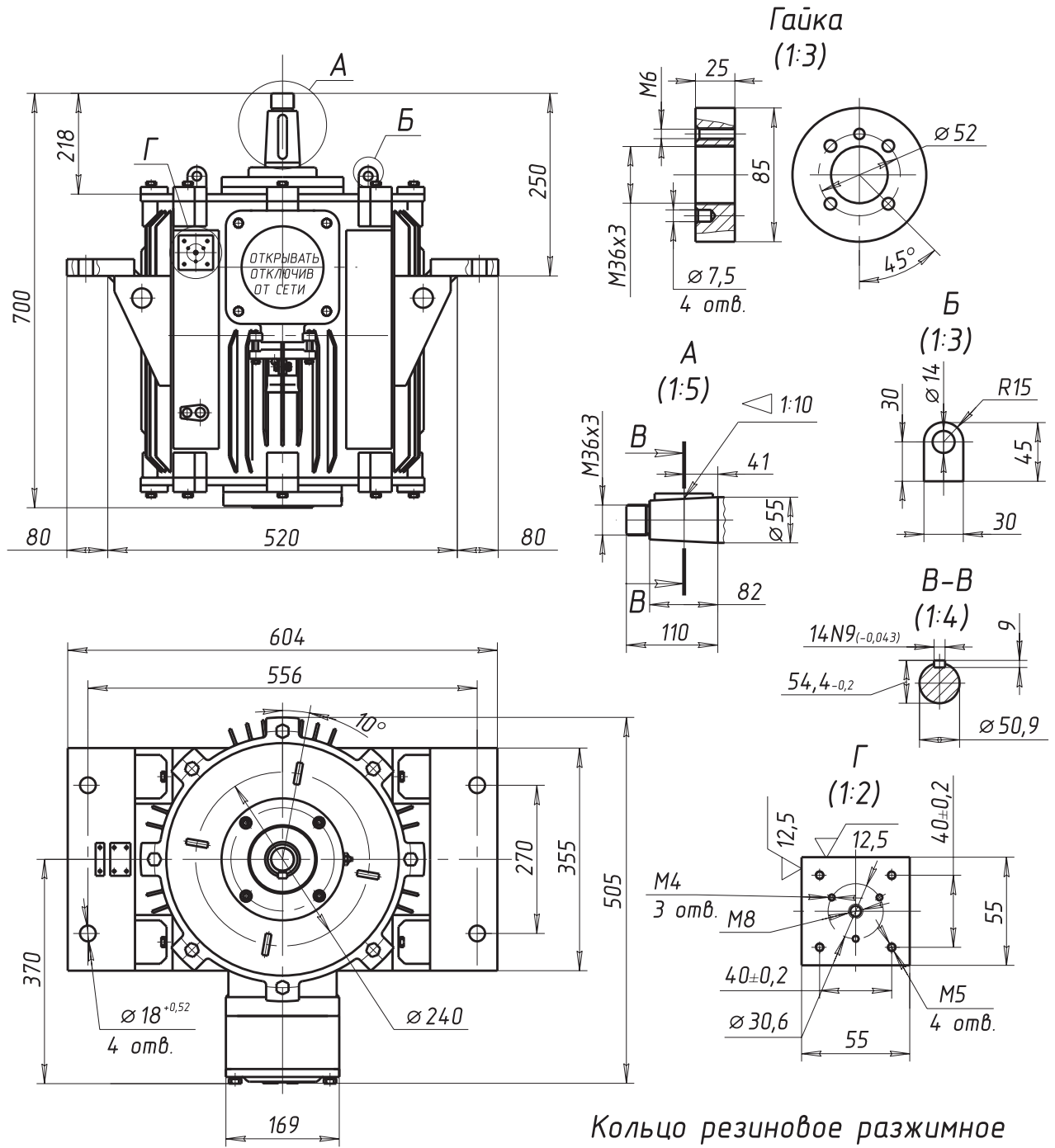


Рисунок 6. ВАСОУ-6,5-12 (Монтажное исполнение IM 9633)  
Масса - 185 кг

# ГАБАРИТНО-ПРИСОЕДИНИТЕЛЬНЫЕ РАЗМЕРЫ ЭЛЕКТРОДВИГАТЕЛЕЙ ВАСОУ

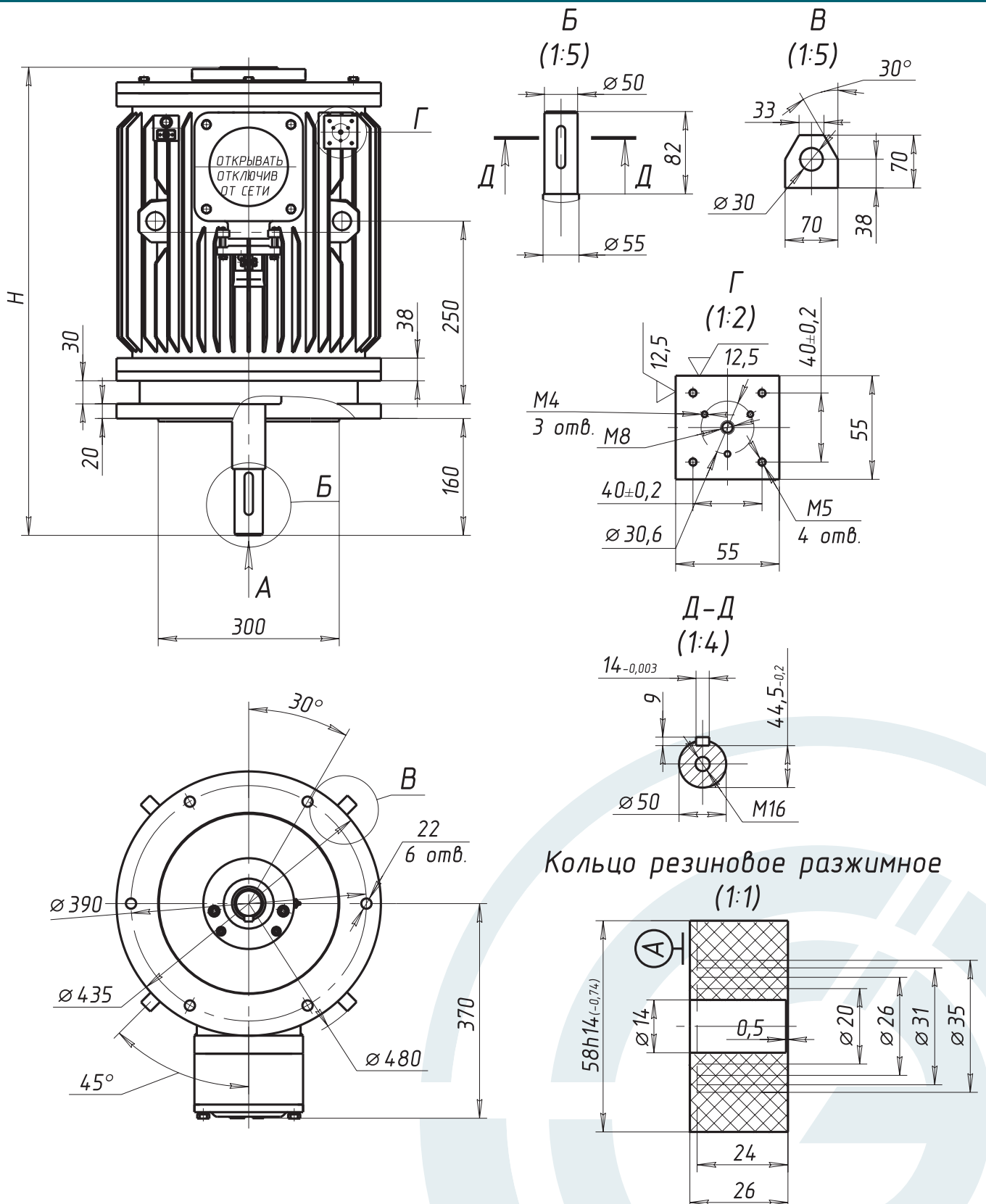


Рисунок 7. ВАСОУ-9 (-13, -15, -18,5) -12 (Монтажное исполнение IM 3011)

| ОБОЗНАЧЕНИЕ   | Н, мм | Масса, кг |
|---------------|-------|-----------|
| ВАСОУ-9-12    | 645   | 275       |
| ВАСОУ-13-12   | 685   | 290       |
| ВАСОУ-15-12   | 685   | 330       |
| ВАСОУ-18,5-12 | 800   | 400       |

# ГАБАРИТНО-ПРИСОЕДИНИТЕЛЬНЫЕ РАЗМЕРЫ ЭЛЕКТРОДВИГАТЕЛЕЙ ВАСОУ

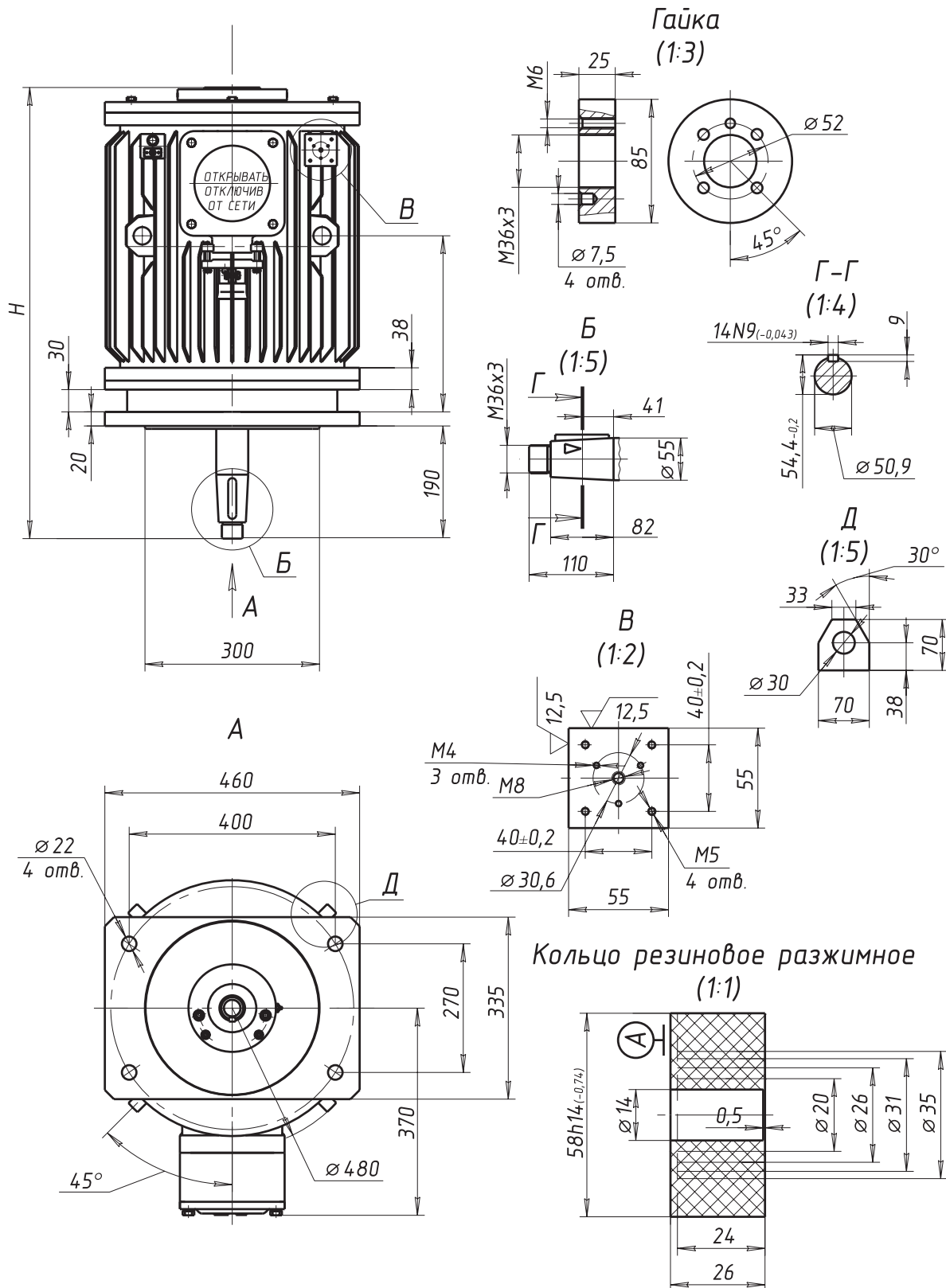


Рисунок 8. ВАСОУ-9 (-13, -15, -18,5) -12 (Монтажное исполнение IM 3013) (с квадратным фланцем)

| ОБОЗНАЧЕНИЕ   | Н, мм | Масса, кг |
|---------------|-------|-----------|
| ВАСОУ-9-12    | 665   | 275       |
| ВАСОУ-13-12   | 700   | 290       |
| ВАСОУ-15-12   | 730   | 330       |
| ВАСОУ-18,5-12 | 830   | 400       |

# ГАБАРИТНО-ПРИСОЕДИНИТЕЛЬНЫЕ РАЗМЕРЫ ЭЛЕКТРОДВИГАТЕЛЕЙ ВАСОУ

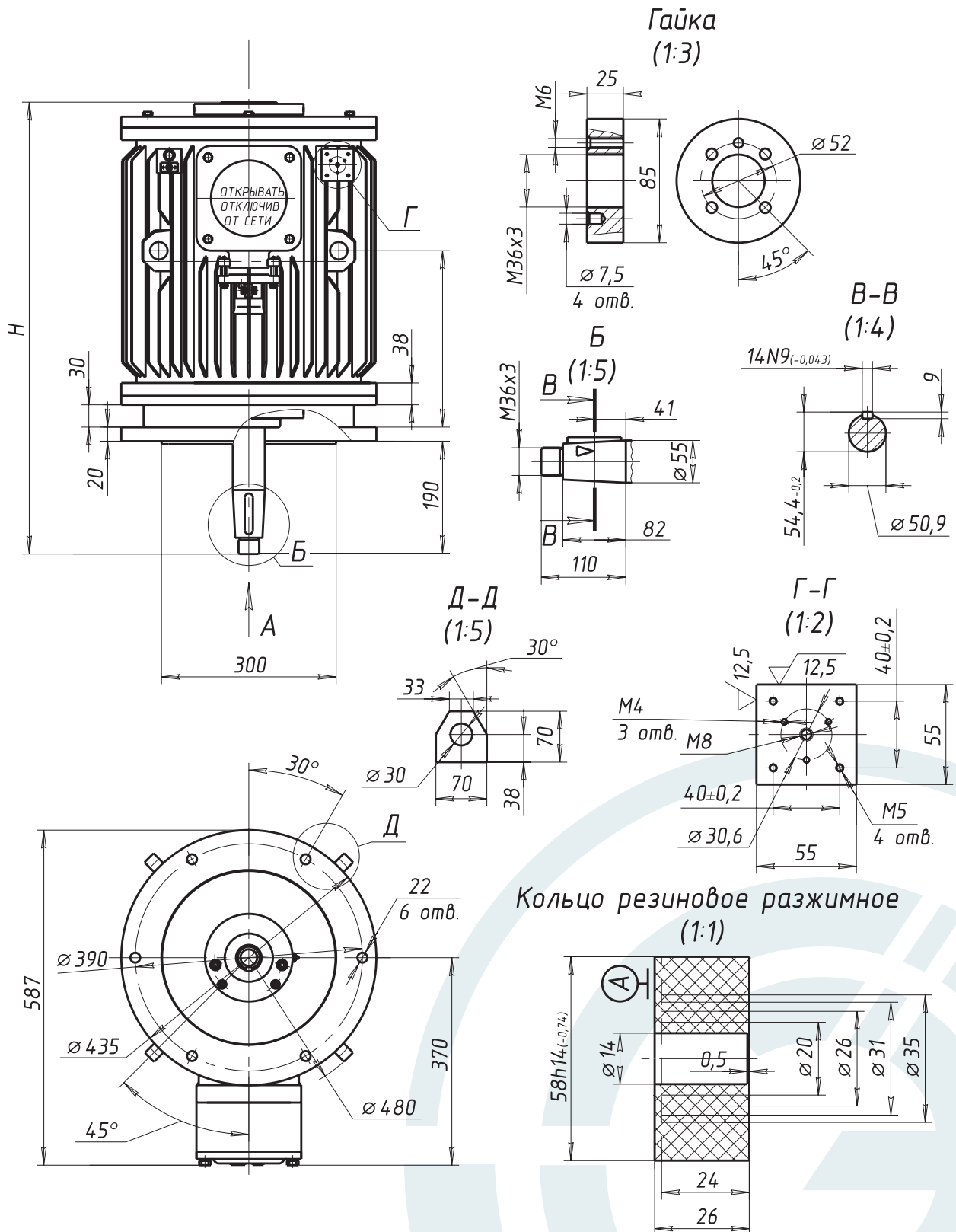


Рисунок 9. ВАСОУ-9 (-13, -15, -18,5) -12 (Монтажное исполнение IM 3013)

| ОБОЗНАЧЕНИЕ   | Н, мм | Масса, кг |
|---------------|-------|-----------|
| ВАСОУ-9-12    | 665   | 310       |
| ВАСОУ-13-12   | 700   | 339       |
| ВАСОУ-15-12   | 730   | 353       |
| ВАСОУ-18,5-12 | 830   | 400       |



# ГАБАРИТНО-ПРИСОЕДИНИТЕЛЬНЫЕ РАЗМЕРЫ ЭЛЕКТРОДВИГАТЕЛЕЙ ВАСОУ

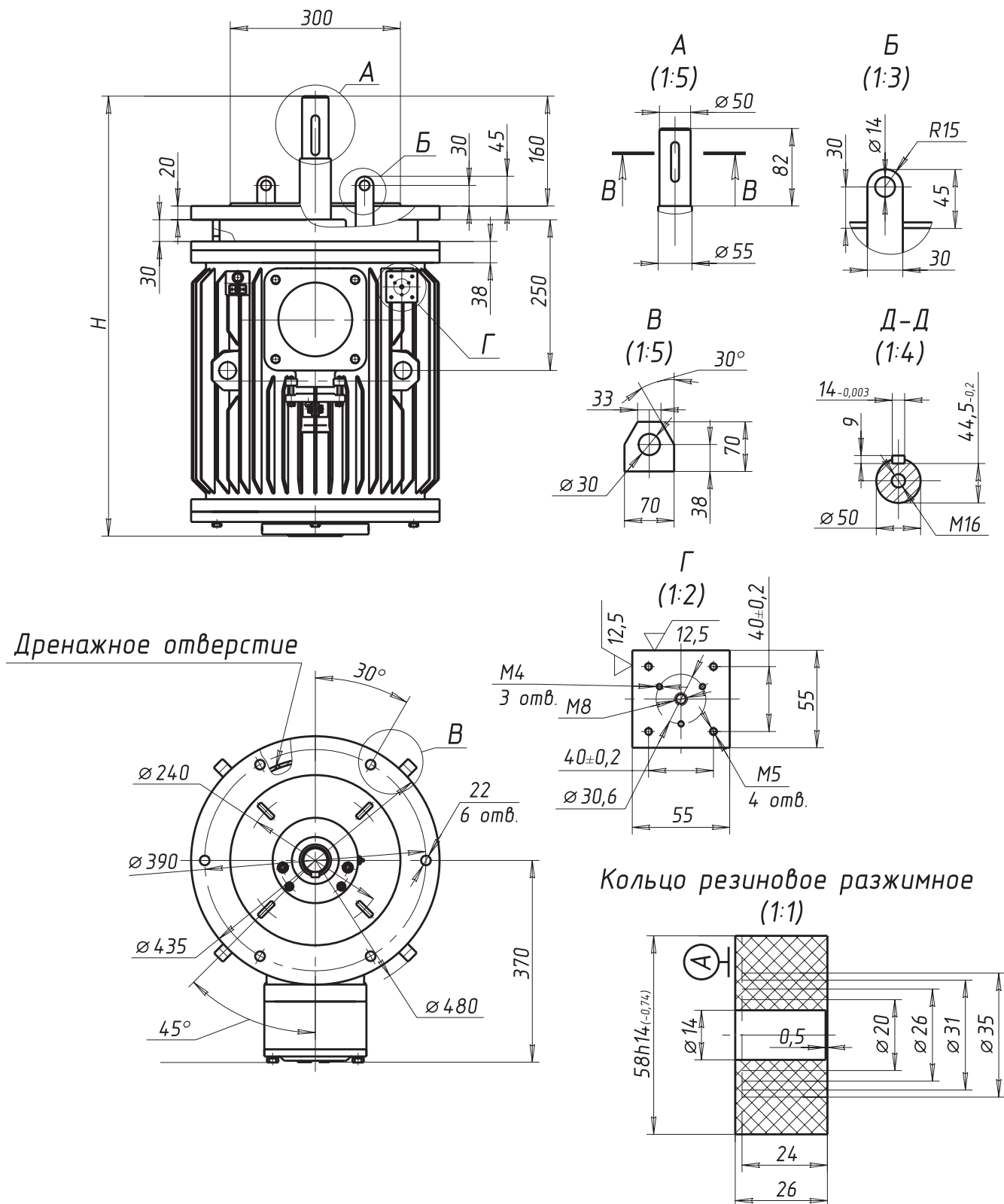


Рисунок 10. ВАСОУ-9 (-13, -15, -18,5) -12 (Монтажное исполнение IM 3031)

| ОБОЗНАЧЕНИЕ   | Н, мм | Масса, кг |
|---------------|-------|-----------|
| ВАСОУ-9-12    | 645   | 275       |
| ВАСОУ-13-12   | 685   | 290       |
| ВАСОУ-15-12   | 685   | 330       |
| ВАСОУ-18,5-12 | 800   | 400       |

# ГАБАРИТНО-ПРИСОЕДИНИТЕЛЬНЫЕ РАЗМЕРЫ ЭЛЕКТРОДВИГАТЕЛЕЙ ВАСОУ

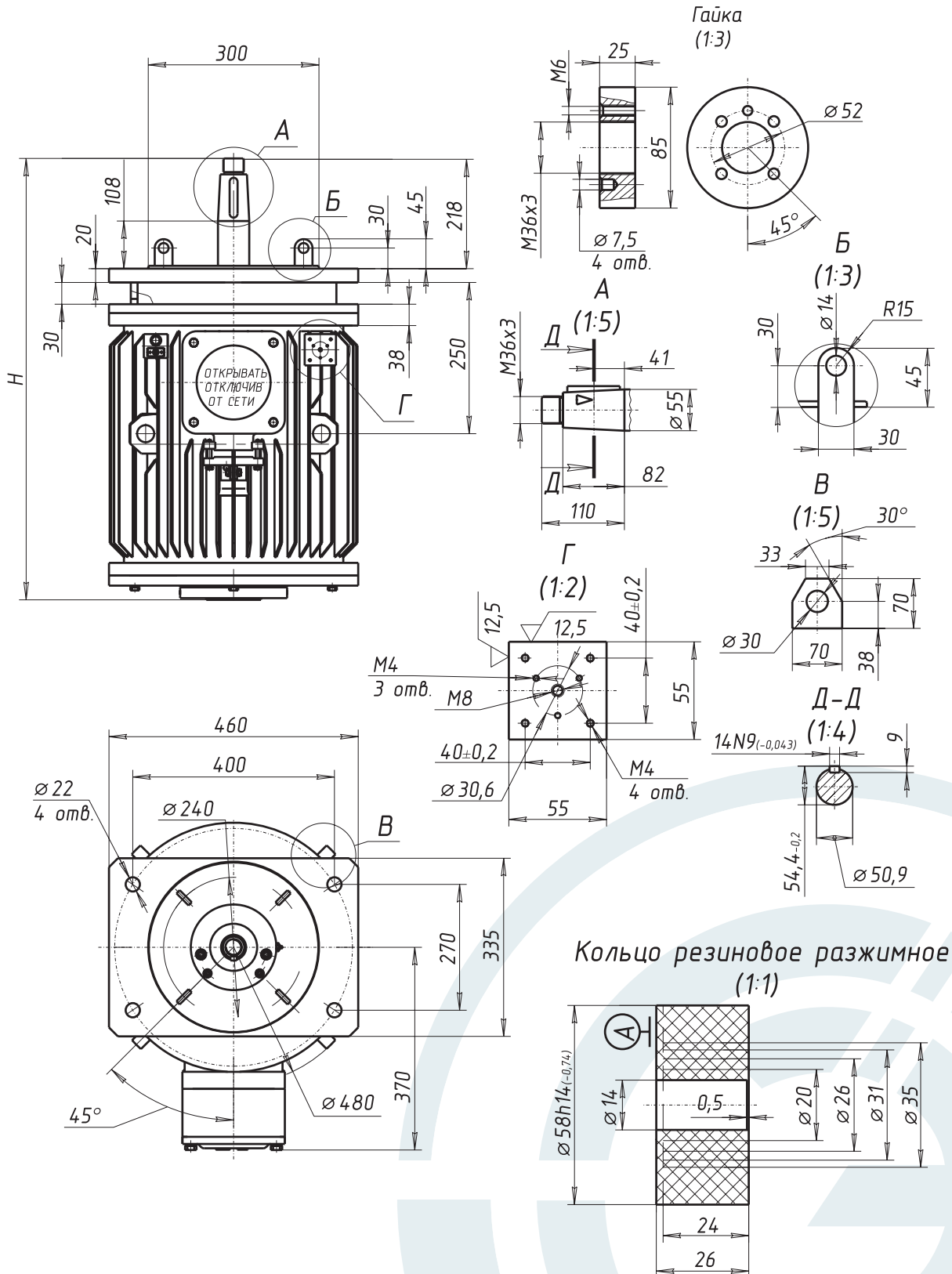


Рисунок 11. ВАСОУ-9 (-13, -15, -18,5) -12 (Монтажное исполнение IM 3033)  
(с квадратным фланцем)

| ОБОЗНАЧЕНИЕ   | Н, мм | Масса, кг |
|---------------|-------|-----------|
| ВАСОУ-9-12    | 665   | 275       |
| ВАСОУ-13-12   | 700   | 290       |
| ВАСОУ-15-12   | 730   | 330       |
| ВАСОУ-18,5-12 | 800   | 400       |



# ГАБАРИТНО-ПРИСОЕДИНИТЕЛЬНЫЕ РАЗМЕРЫ ЭЛЕКТРОДВИГАТЕЛЕЙ ВАСОУ

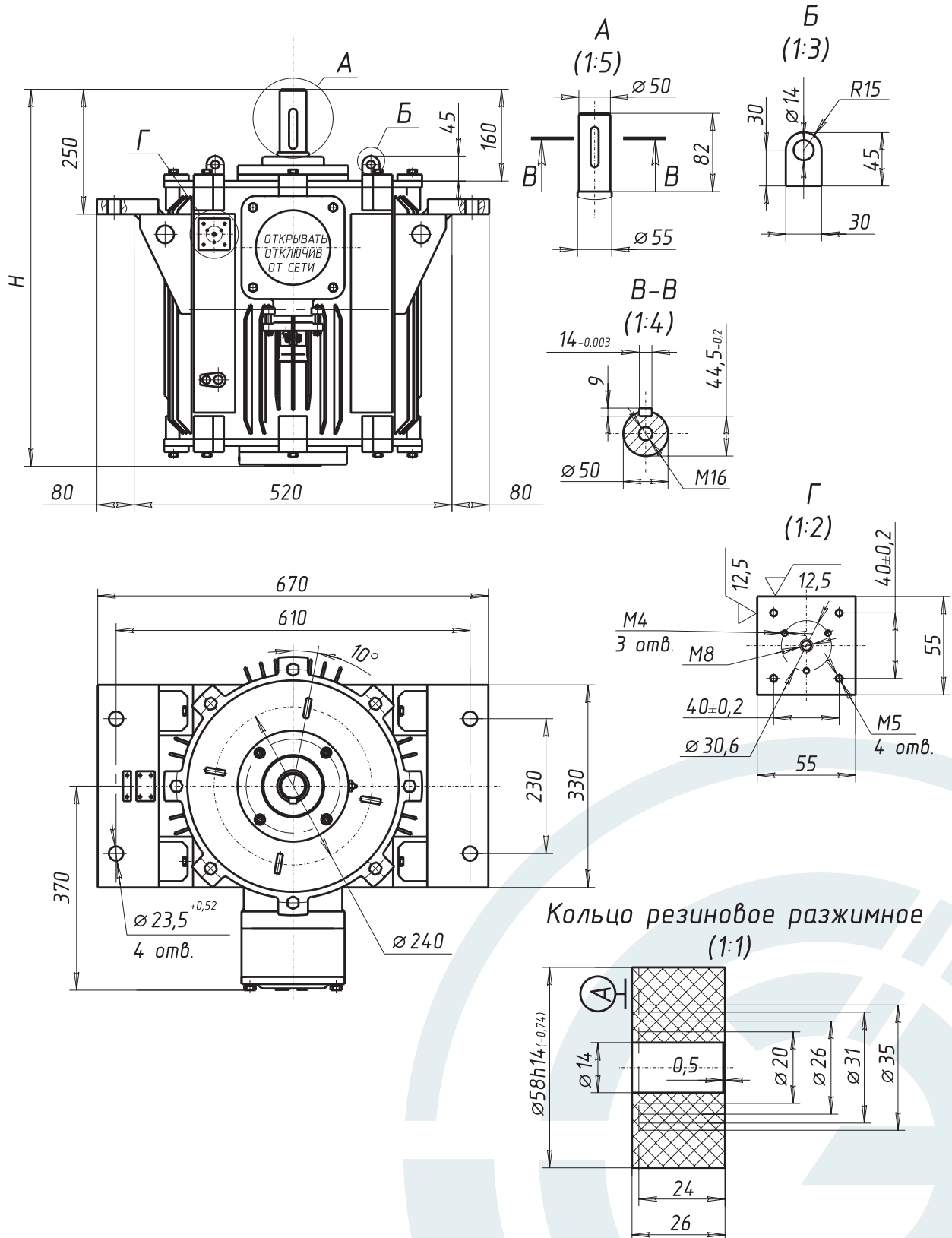


Рисунок 13. ВАСОУ-9 (-13, -15, -18,5) -12 (Монтажное исполнение IM 9631)

| ОБОЗНАЧЕНИЕ   | Н, мм | Масса, кг |
|---------------|-------|-----------|
| ВАСОУ-9-12    | 645   | 315       |
| ВАСОУ-13-12   | 685   | 340       |
| ВАСОУ-15-12   | 685   | 355       |
| ВАСОУ-18,5-12 | 800   | 400       |

# ГАБАРИТНО-ПРИСОЕДИНИТЕЛЬНЫЕ РАЗМЕРЫ ЭЛЕКТРОДВИГАТЕЛЕЙ ВАСОУ

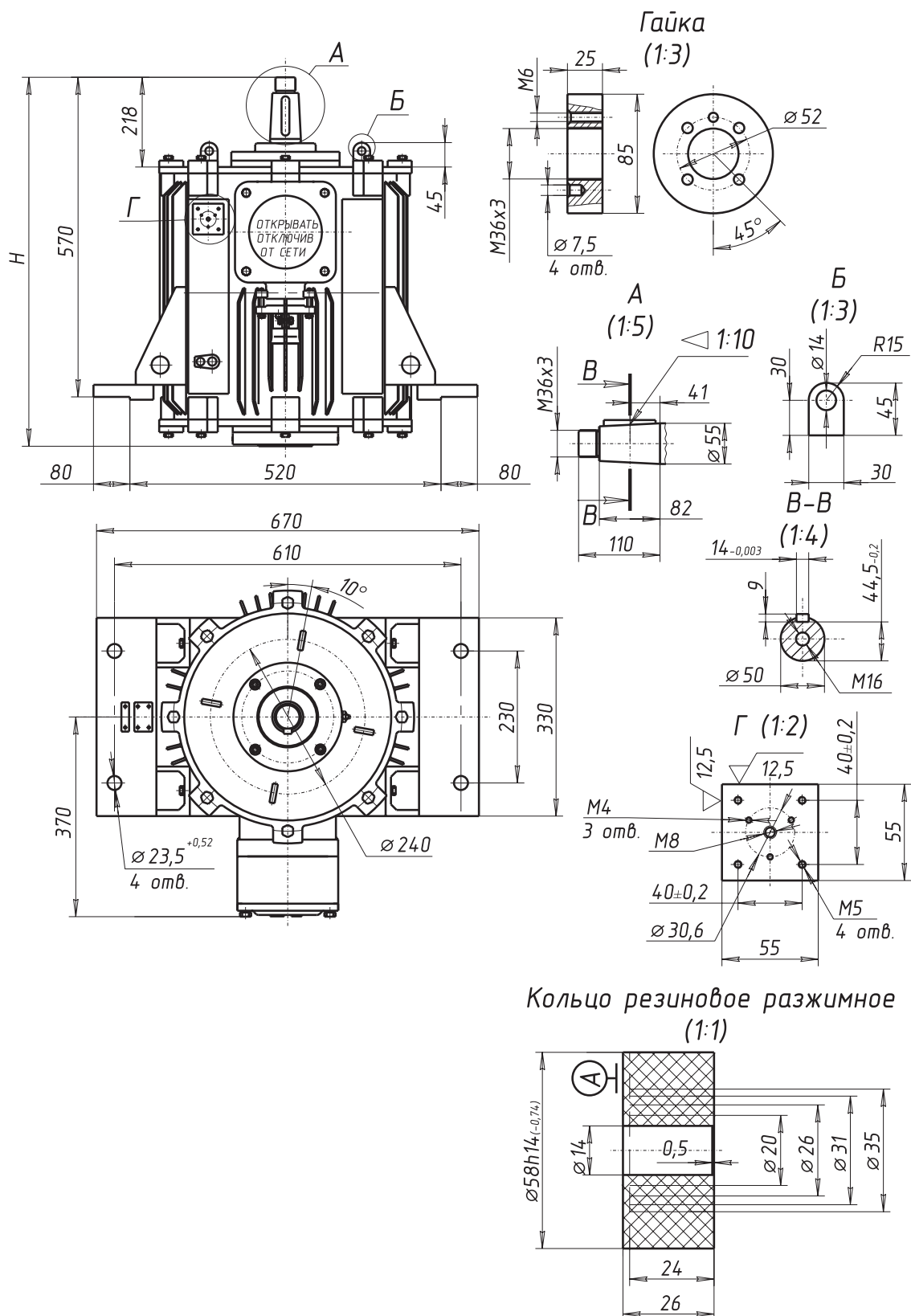


Рисунок 14. ВАСОУ-9 (-13, -15, -18,5) -12 (Монтажное исполнение IM 9633)

| ОБОЗНАЧЕНИЕ   | H, мм | Масса, кг |
|---------------|-------|-----------|
| ВАСОУ-9-12    | 665   | 315       |
| ВАСОУ-13-12   | 700   | 340       |
| ВАСОУ-15-12   | 730   | 355       |
| ВАСОУ-18,5-12 | 830   | 400       |

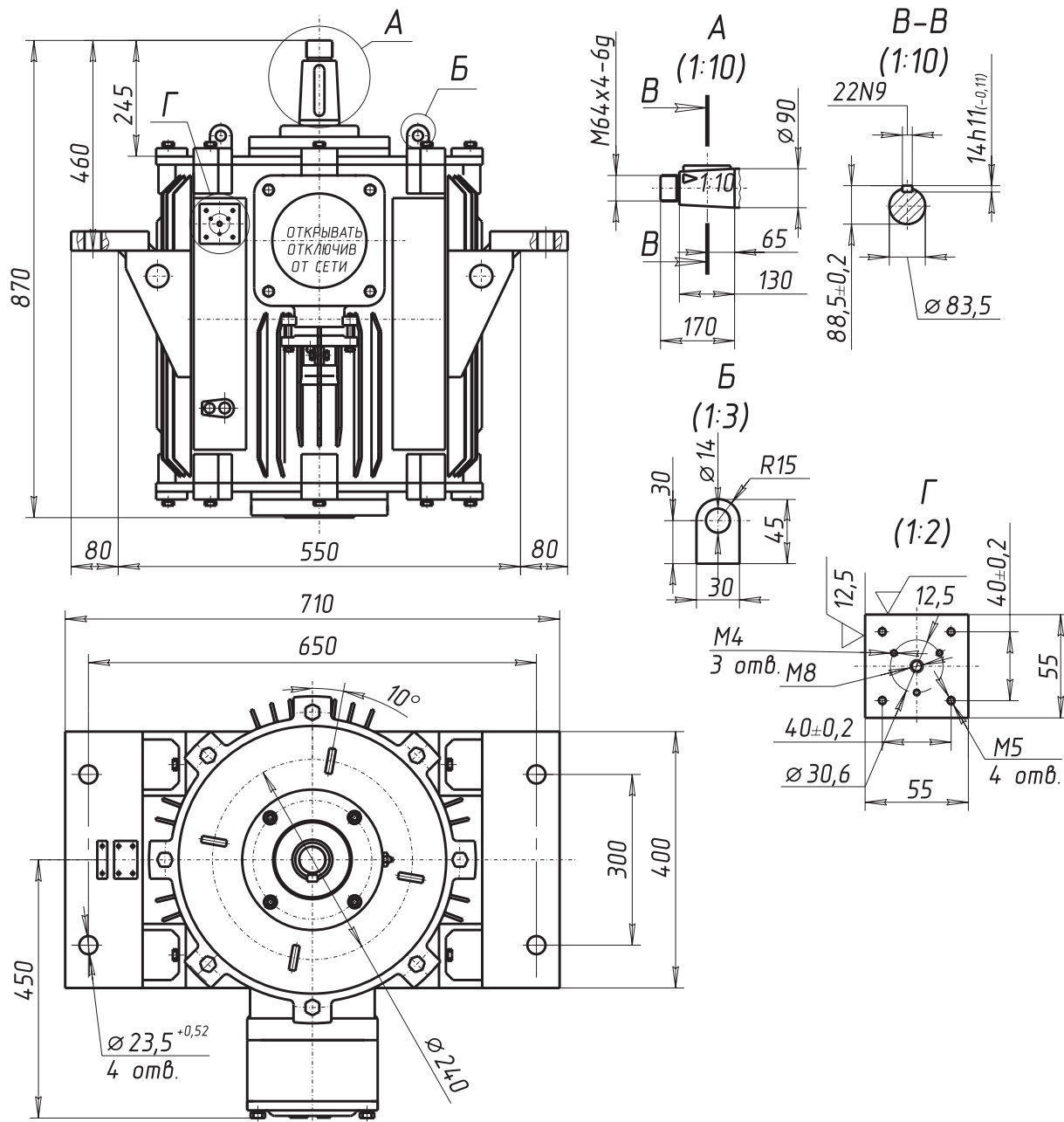








# ГАБАРИТНО-ПРИСОЕДИНИТЕЛЬНЫЕ РАЗМЕРЫ ЭЛЕКТРОДВИГАТЕЛЕЙ ВАСОУ



Кольцо резиновое разжимное (1:1)

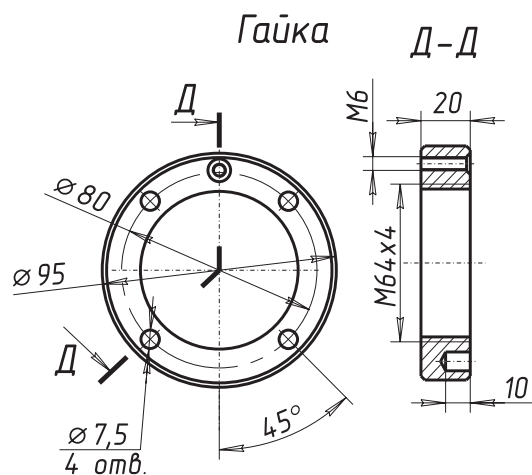
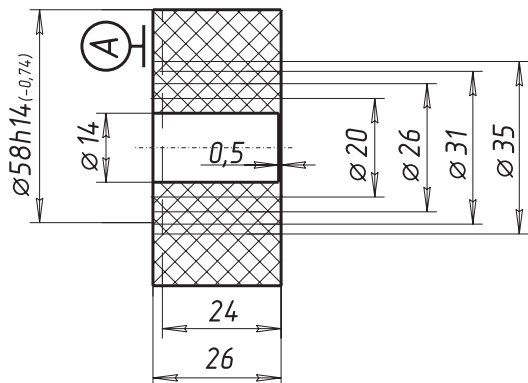


Рисунок 18. ВАСОУ-18,5-14 (Монтажное исполнение IM 9633)

# ГАБАРИТНО-ПРИСОЕДИНИТЕЛЬНЫЕ РАЗМЕРЫ ЭЛЕКТРОДВИГАТЕЛЕЙ ВАСОУ

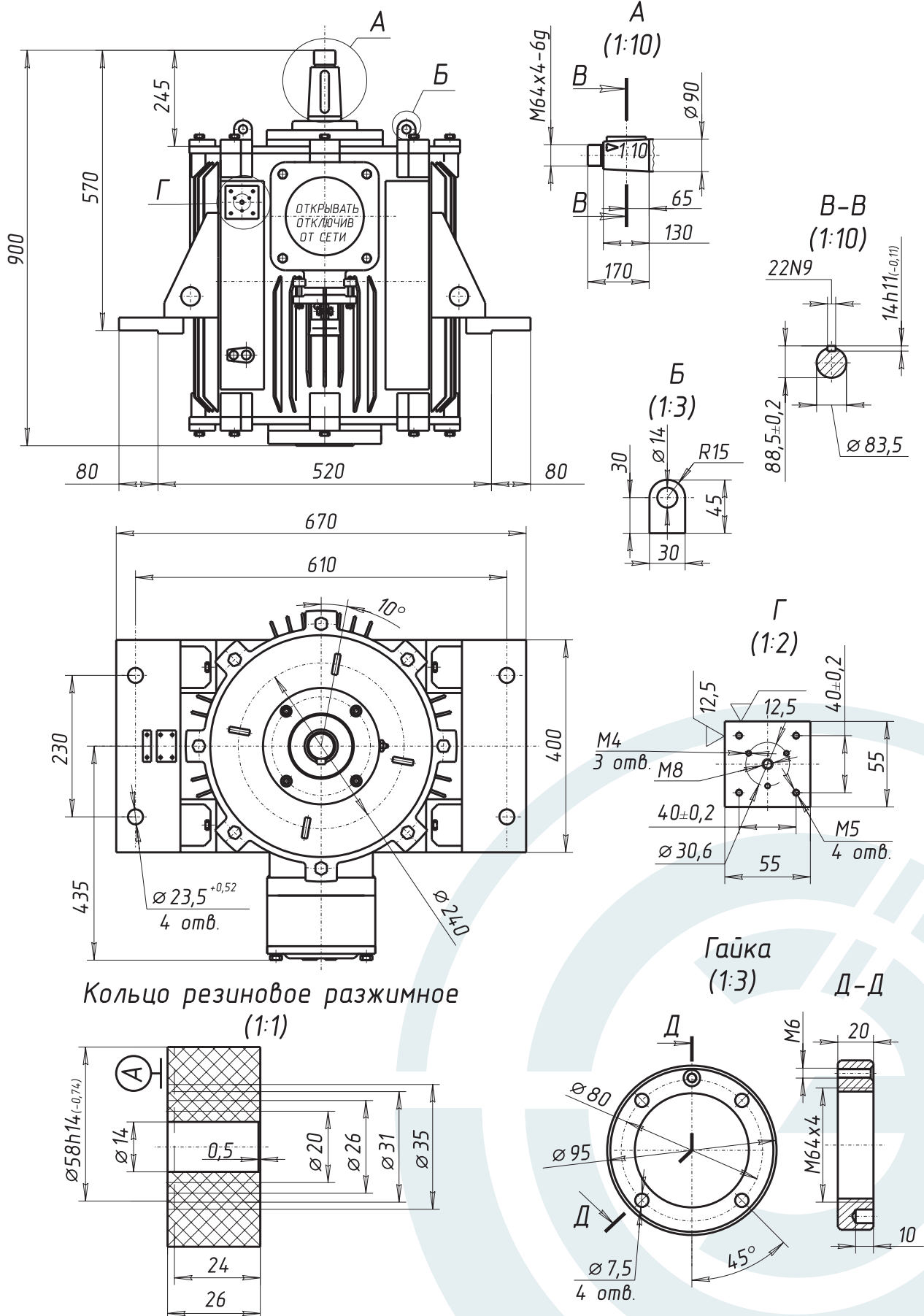
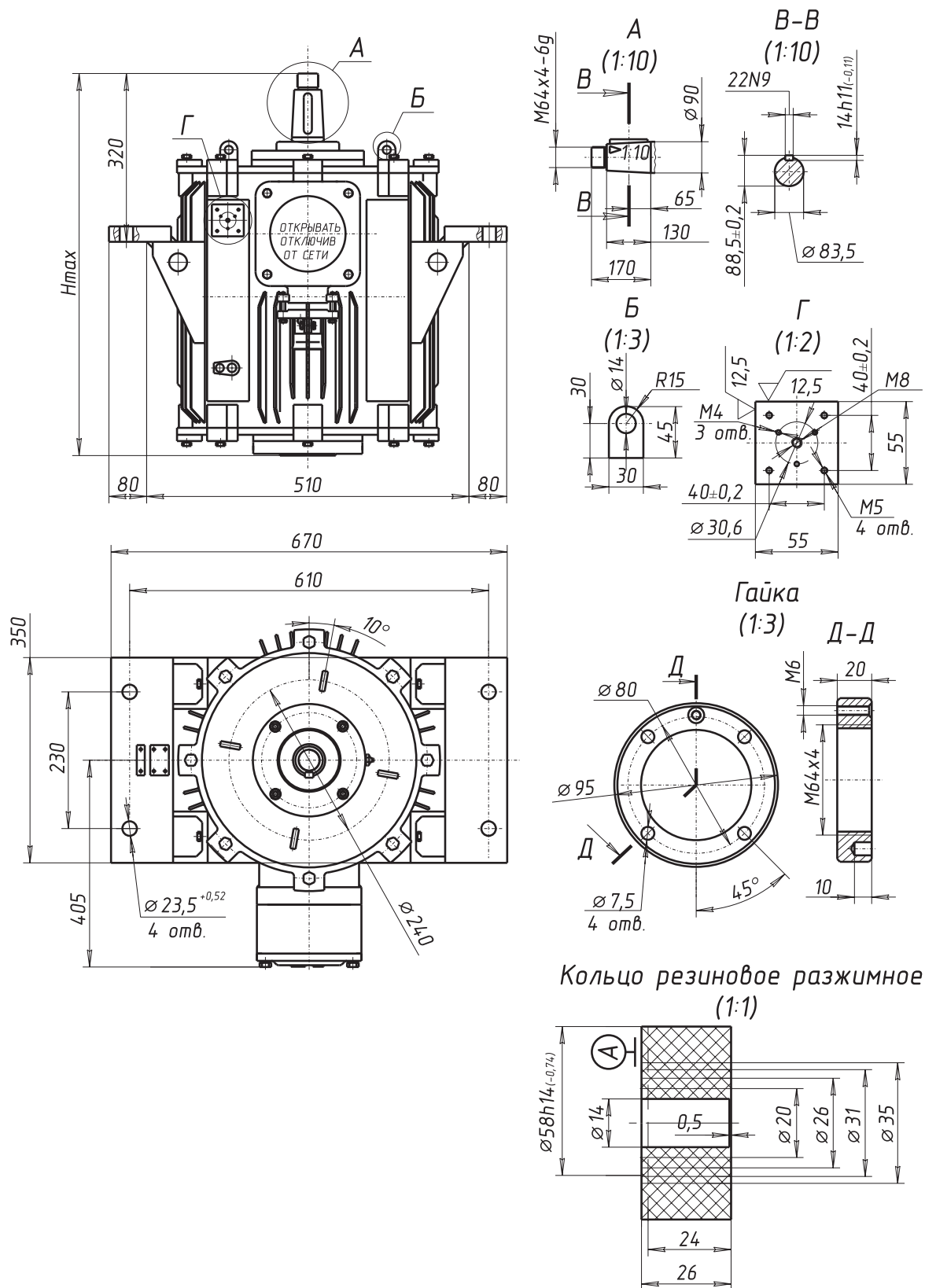


Рисунок 19. ВАСОУ-22-12 (Монтажное исполнение IM 9633)

# ГАБАРИТНО-ПРИСОЕДИНИТЕЛЬНЫЕ РАЗМЕРЫ ЭЛЕКТРОДВИГАТЕЛЕЙ ВАСОУ



| ОБОЗНАЧЕНИЕ   | H, мм |
|---------------|-------|
| ВАСОУ-18,5-12 | 870   |
| ВАСОУ-22-12   | 900   |

Рисунок 20. ВАСОУ (Монтажное исполнение IM 9633)

# ГАБАРИТНО-ПРИСОЕДИНИТЕЛЬНЫЕ РАЗМЕРЫ ЭЛЕКТРОДВИГАТЕЛЕЙ ВАСОУ

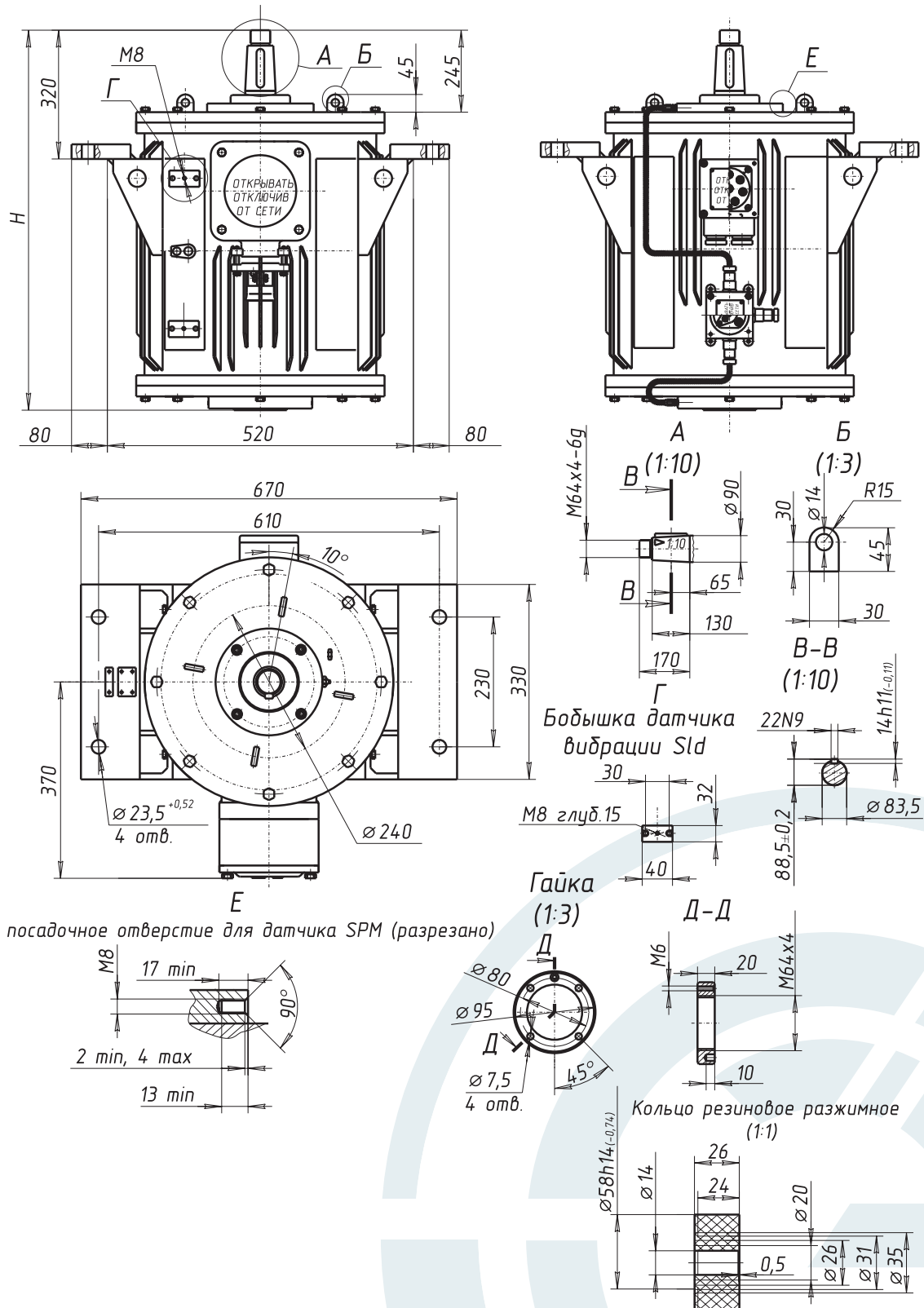


Рисунок 21. ВАСОУ-9 (-13, -15, -18,5, -22) -12 (Монтажное исполнение IM 9633)

| ОБОЗНАЧЕНИЕ   | Н, мм | Масса, кг |
|---------------|-------|-----------|
| ВАСОУ-9-12    | 750   | 325       |
| ВАСОУ-13-12   | 750   | 340       |
| ВАСОУ-15-12   | 750   | 355       |
| ВАСОУ-18,5-12 | 800   | 400       |
| ВАСОУ-22-12   | 800   | 450       |

# ГАБАРИТНО-ПРИСОЕДИНИТЕЛЬНЫЕ РАЗМЕРЫ ЭЛЕКТРОДВИГАТЕЛЕЙ ВАСОУ

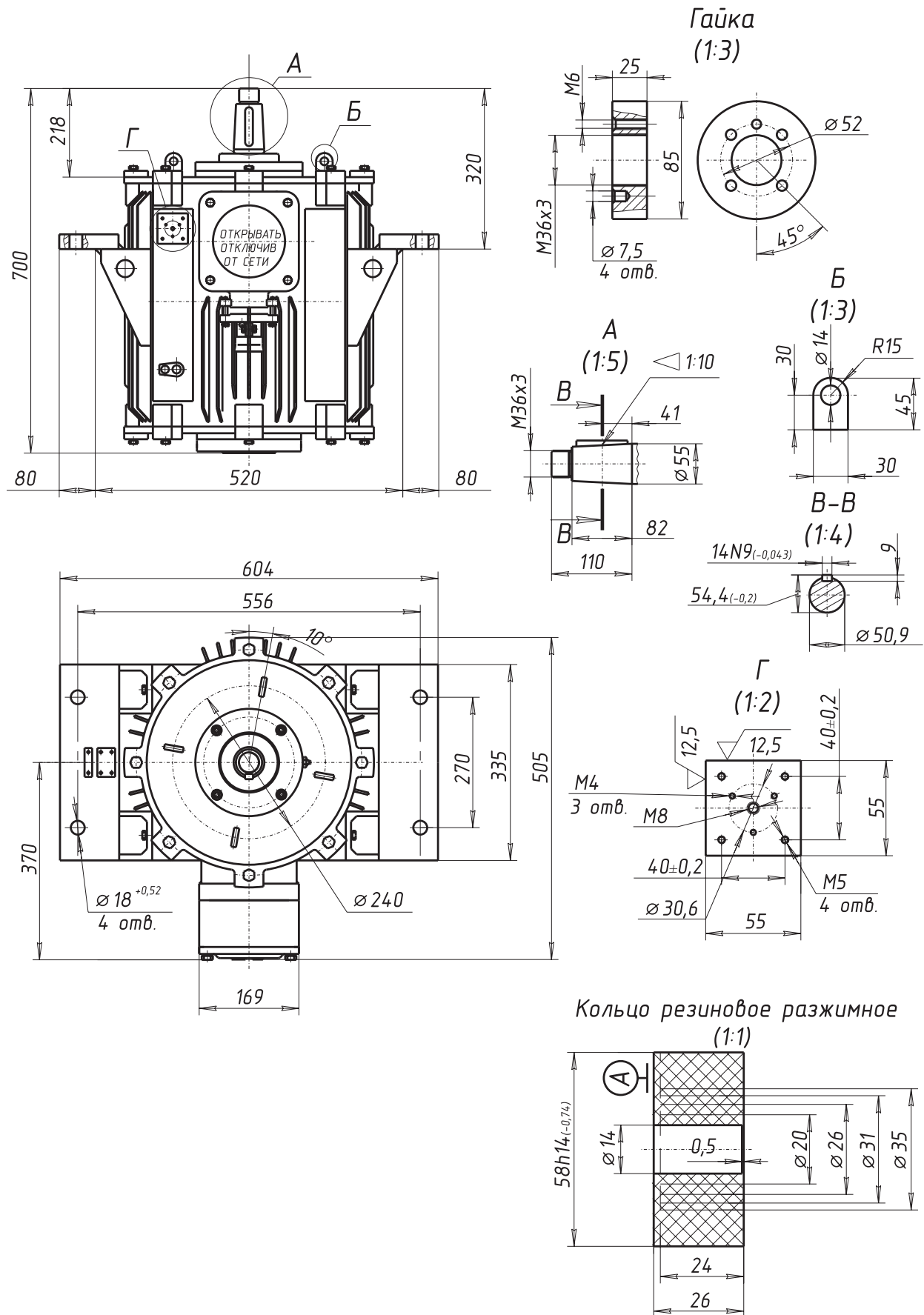


Рисунок 22. ВАСОУ-6,5-12 (Монтажное исполнение IM 9633)  
Масса - 185 кг

# ГАБАРИТНО-ПРИСОЕДИНИТЕЛЬНЫЕ РАЗМЕРЫ ЭЛЕКТРОДВИГАТЕЛЕЙ ВАСОУ

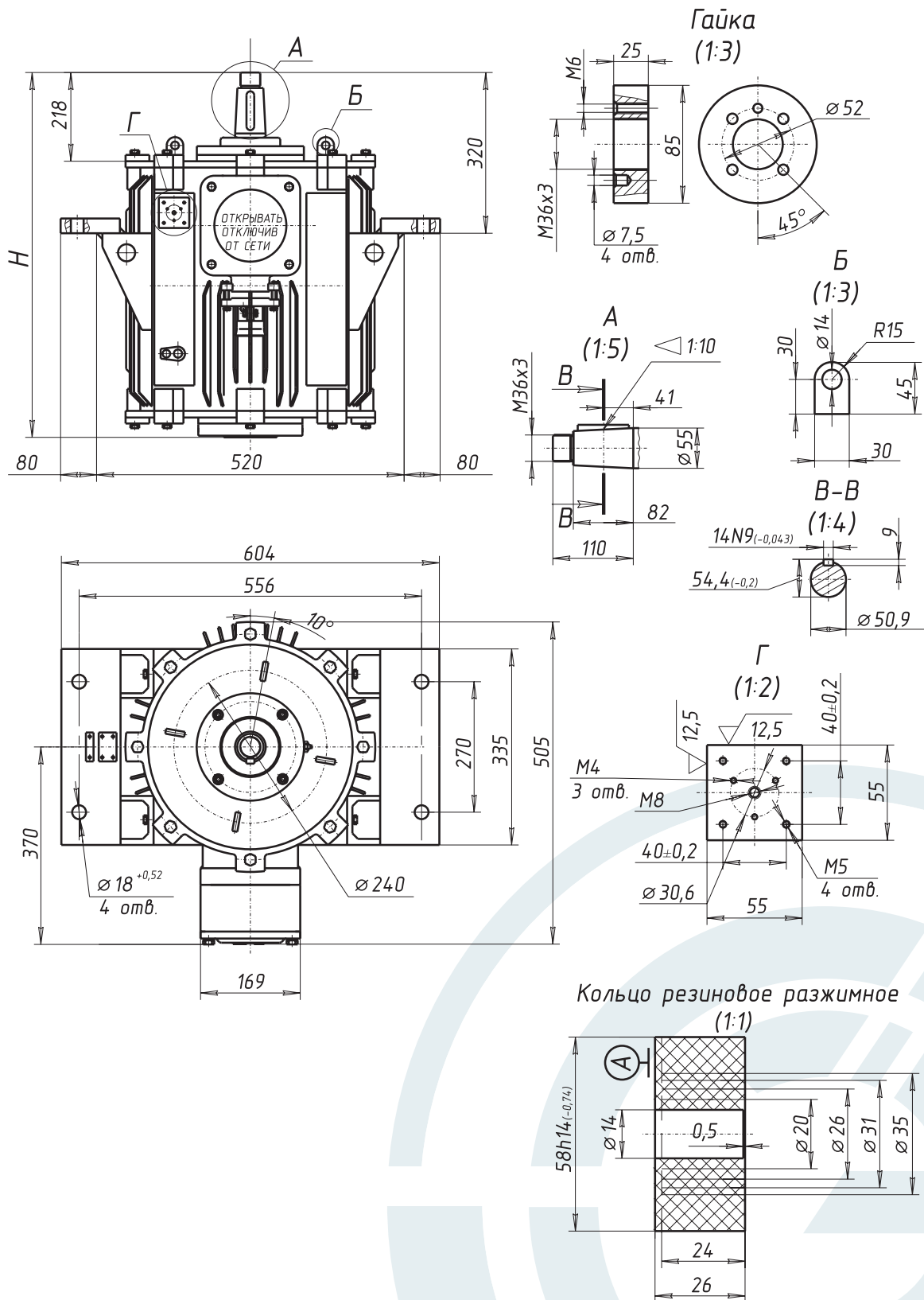


Рисунок 23. ВАСОУ-9 (-13, -15, -18,5) -12 (Монтажное исполнение IM 9633)

| ОБОЗНАЧЕНИЕ   | Н, мм | Масса, кг |
|---------------|-------|-----------|
| ВАСОУ-9-12    | 700   | 315       |
| ВАСОУ-13-12   | 780   | 340       |
| ВАСОУ-15-12   | 800   | 355       |
| ВАСОУ-18,5-12 | 830   | 400       |

# ГАБАРИТНО-ПРИСОЕДИНИТЕЛЬНЫЕ РАЗМЕРЫ ЭЛЕКТРОДВИГАТЕЛЕЙ ВАСОУ

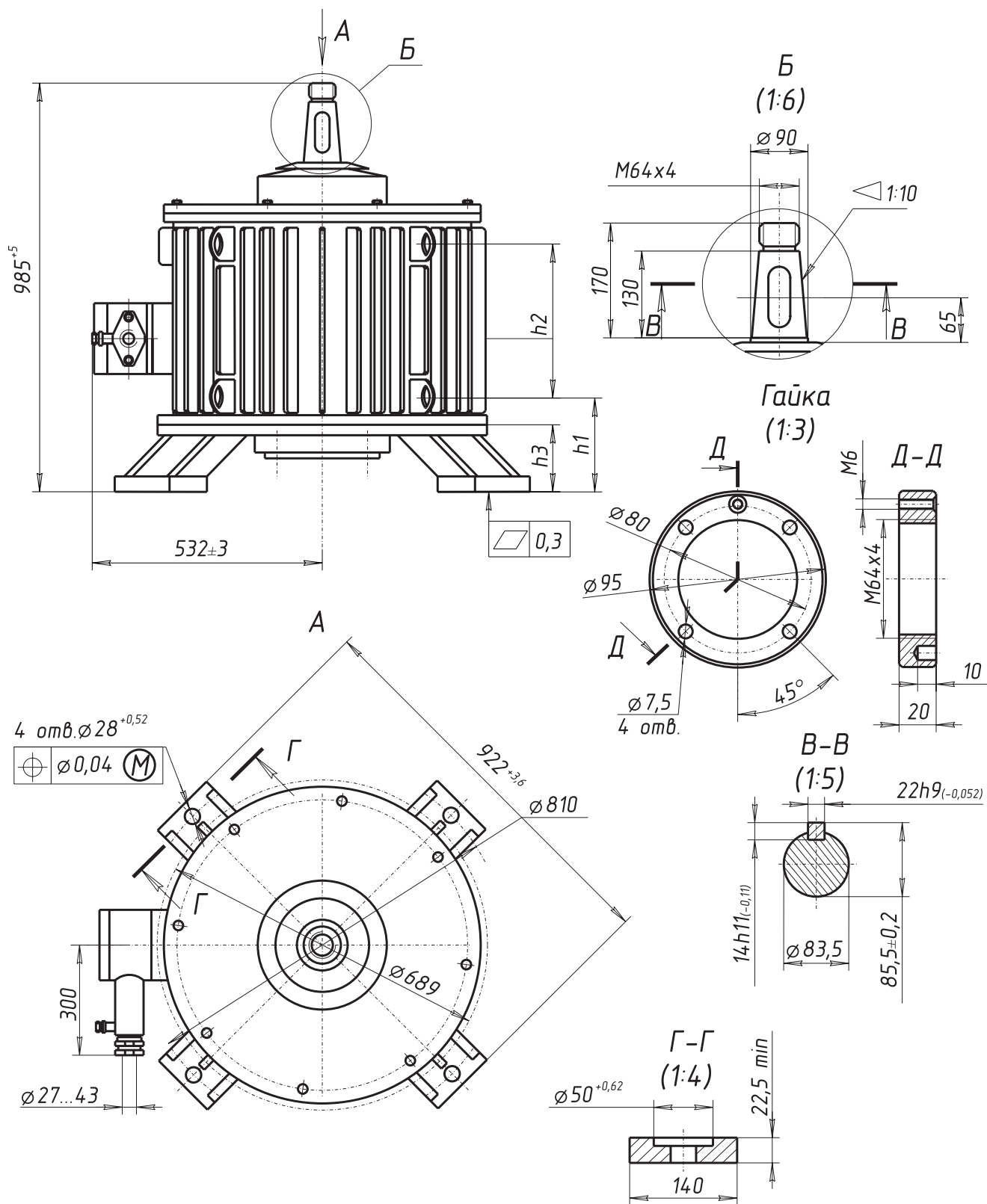


Рисунок 24. ВАСОУ-22 (-30, -37) -14 (Монтажное исполнение IM 9633)

| ОБОЗНАЧЕНИЕ | h1, мм | h2, мм | h3, мм  | Масса, кг |
|-------------|--------|--------|---------|-----------|
| ВАСОУ-22-14 | 268    | 362    | 215±1,5 | 750       |
| ВАСОУ-30-14 | 208    | 422    | 155±2,0 | 800       |
| ВАСОУ-37-14 | 138    | 492    | 85±2,0  | 950       |

# ГАБАРИТНО-ПРИСОЕДИНИТЕЛЬНЫЕ РАЗМЕРЫ ЭЛЕКТРОДВИГАТЕЛЕЙ ВАСОУ

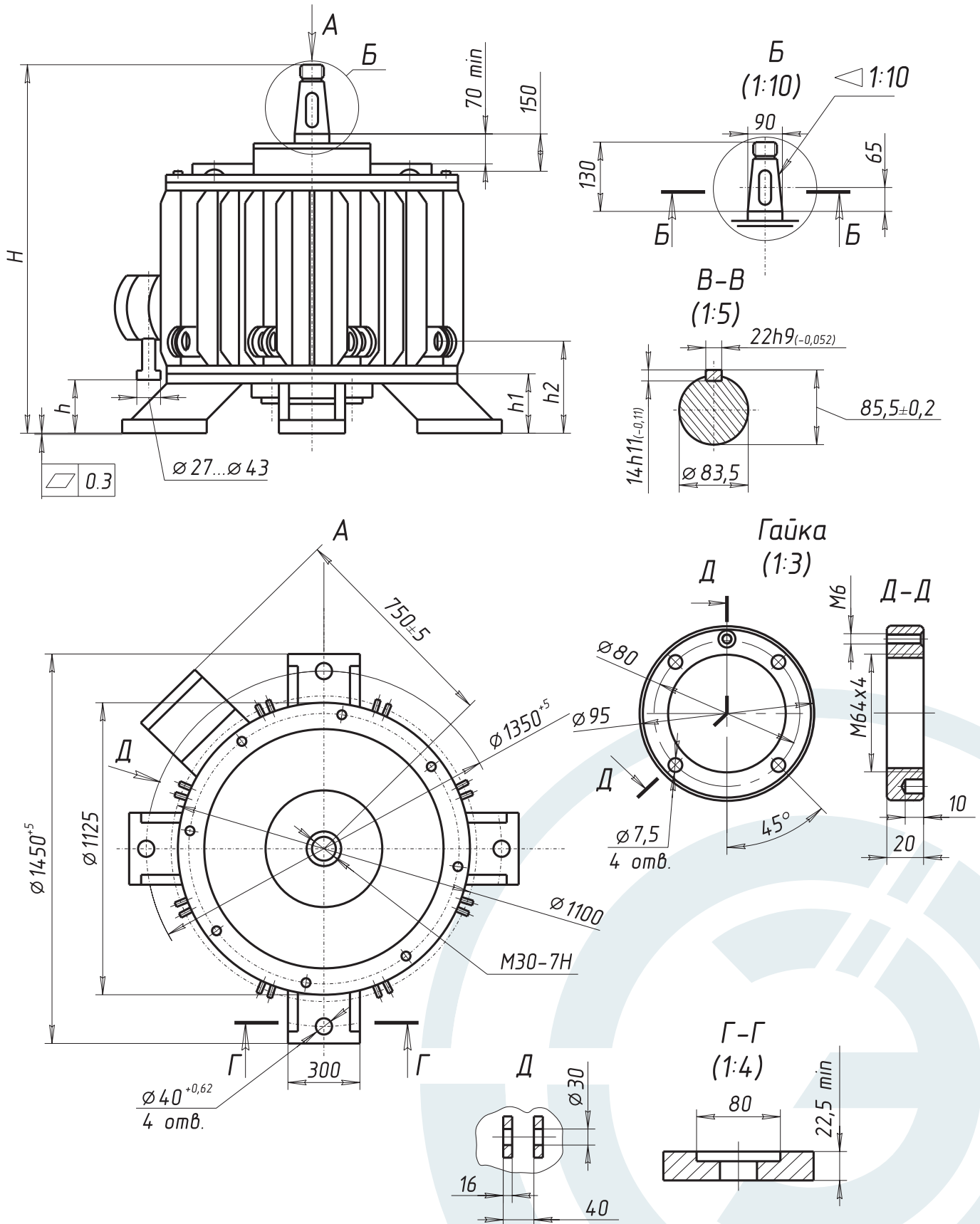


Рисунок 25. ВАСОУ-37-24 (Монтажное исполнение IM 9633)

| ОБОЗНАЧЕНИЕ | H, мм | h1, мм | h2, мм | h3, мм | Масса, кг |
|-------------|-------|--------|--------|--------|-----------|
| ВАСОУ-37-24 | 1116  | 171±2  | 345±3  | 412    | 1530      |



ПРИЛОЖЕНИЕ II.  
КОРОБКА ВЫВОДОВ. ЭЛЕКТРИЧЕСКИЕ ЗАЗОРЫ И ПУТИ  
УТЕЧКИ. КОНСТРУКТИВНАЯ СХЕМА

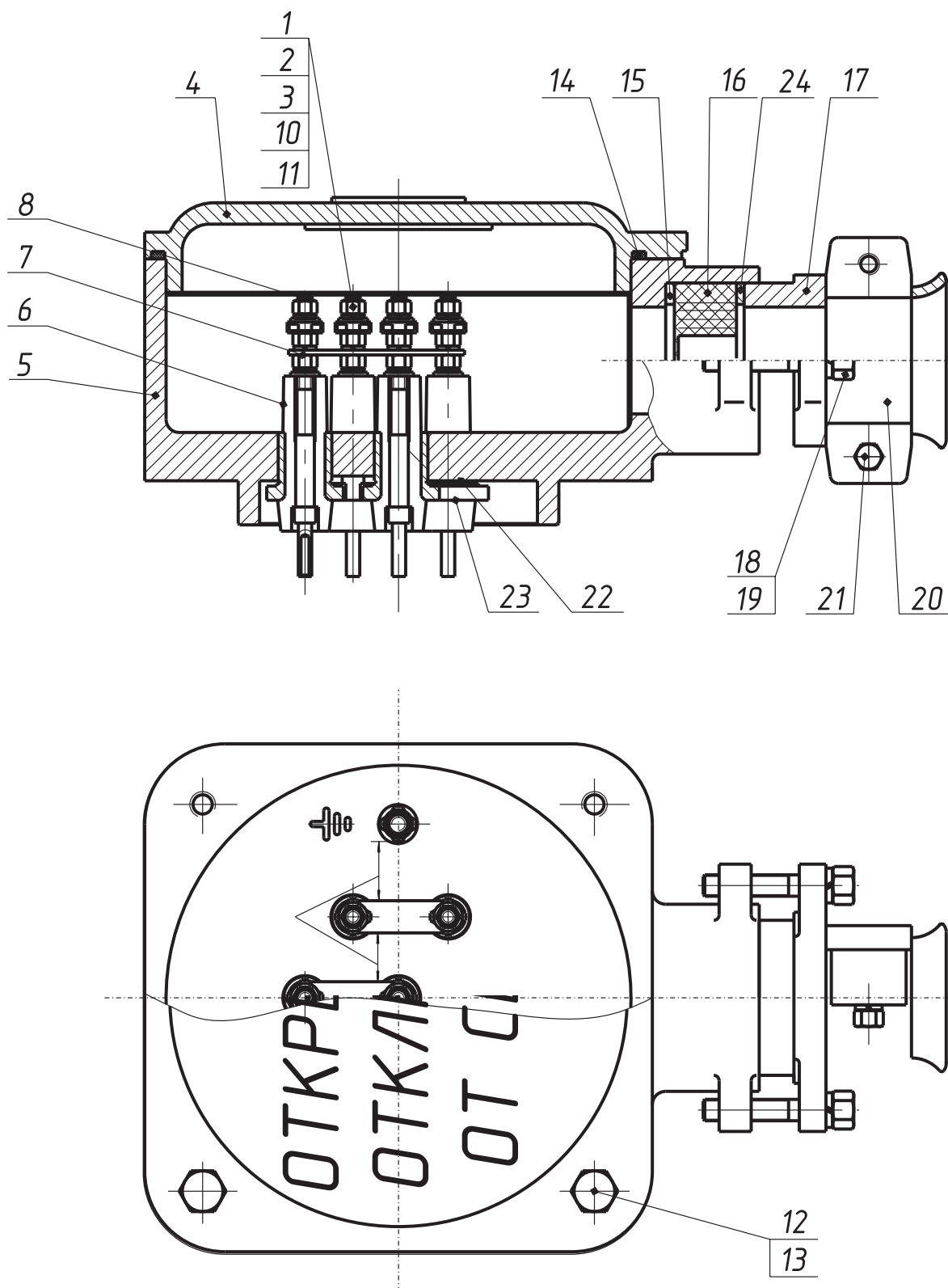


Рисунок 26. Конструктивная схема вводного устройства М6 электродвигателя VACOY

ПРИЛОЖЕНИЕ III.  
 ЧЕРТЕЖ СРЕДСТВ ВЗРЫВОЗАЩИТЫ ДВИГАТЕЛЯ ВАСОУ.  
 КОНСТРУКТИВНАЯ СХЕМА ДВИГАТЕЛЯ ВАСОУ

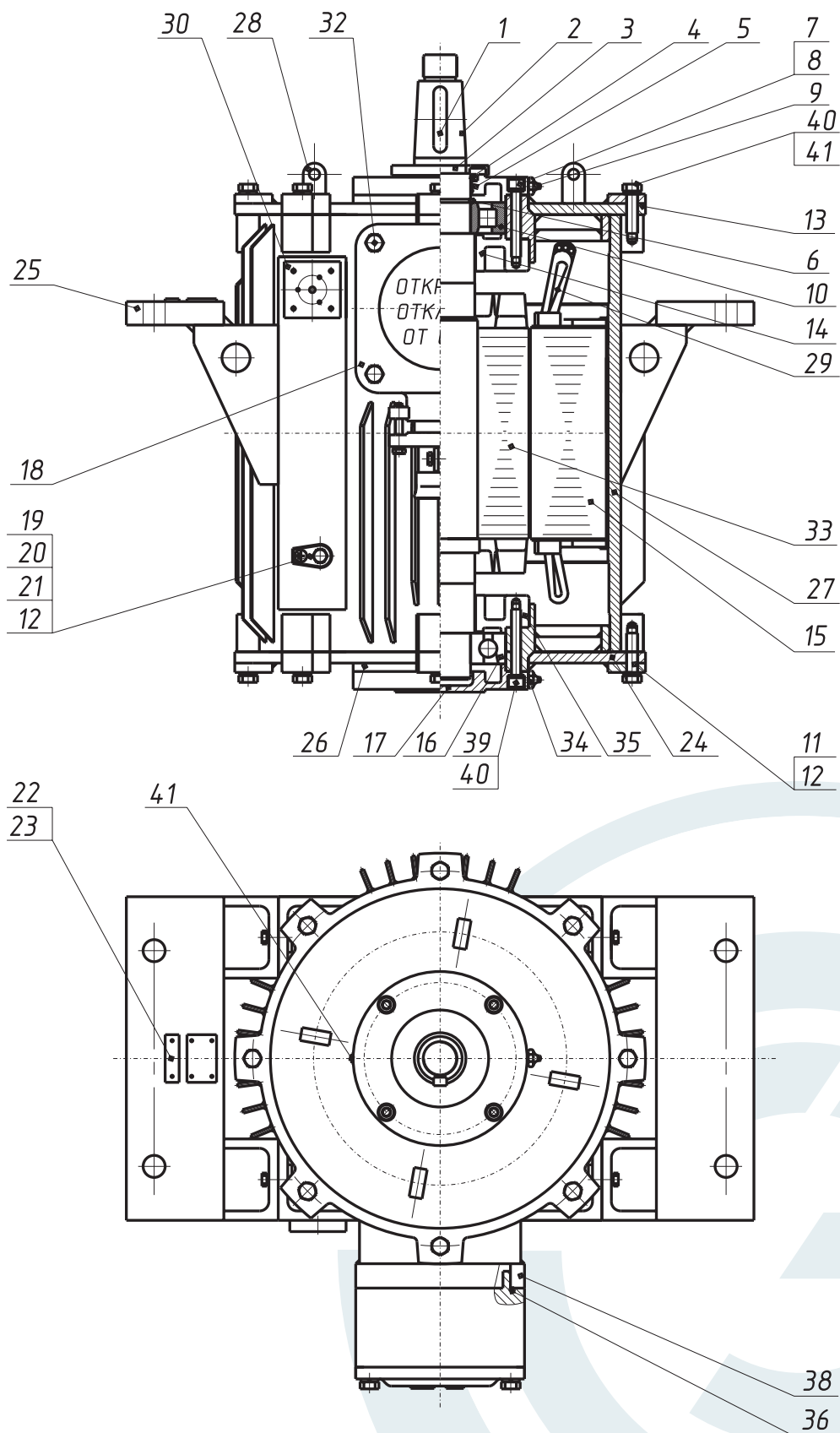


Рисунок 27. Конструктивная схема вводного электродвигателя ВАСОУ